

Rentabilisez votre temps /

Avec les services en ligne d'AXA, vous optimisez la charge administrative liée à votre solution de caisse de pension. D'un simple clic, vous transmettez ou recevez des données et trouvez les informations relatives à votre prévoyance professionnelle.

Pour les entreprises

wincoLink



- Vue d'ensemble des données du contrat et des assurés
- Transmission de données; entrées, modifications de salaire, sorties, etc.
- Calculs en ligne (p. ex. retraite anticipée) et service des formulaires

Réservé aux entreprises ayant une solution de caisse de pension d'AXA
www.axa.ch/lpp ou www.wincolink.ch

Déclaration électronique des salaires (ELM)



- Transmission des données salariales directement depuis la comptabilité salariale
- Utilisation dans d'autres domaines (assurance-vieillesse et survivants [AVS], Office fédéral de la statistique [OFS], imposition à la source, etc.)
- Importation automatique des données (cotisations des salariés/de l'employeur)

Réservé aux entreprises ayant une solution de caisse de pension d'AXA
www.axa.ch/elm

PensionLink



- Connexion directe entre votre solution ERP et AXA
- Traitement des données transmises en quelques heures
- Importation automatique des données (prestations et cotisations)

Réservé aux grandes entreprises ayant une solution de caisse de pension d'AXA et leur propre solution de gestion de la caisse de pension

myAXA



- Tous les contrats en un coup d'œil
- Informations sur les paiements, et bien d'autres prestations encore
- Prise de contact directe

Accessible à tous les clients d'AXA
www.myaxa.ch

Pour les collaborateurs

Ma caisse de pension



- Informations et formulaires sur la prévoyance professionnelle
- Calculs en ligne (p. ex. versement anticipé EPL)

Réservé aux collaborateurs des entreprises
avec solution de caisse de pension d'AXA

www.axa.ch/ma-caisse-pension

Pour les courtiers

Portail des courtiers



- Accès aux informations sur les mandats et les contrats, systèmes d'offres et de gestion, et bien d'autres prestations encore
- Paiements des primes et des sinistres consultables en tout temps

Réservé aux courtiers

www.axa.ch/brokerservices

Intéressé(e)? Prenez sans tarder un rendez-vous pour un entretien-conseil ou informez-vous en ligne.

AXA Winterthur
General-Guisan-Strasse 40
Case postale 357, 8401 Winterthur
24 heures sur 24: 0800 809 810

AXA Vie SA

www.axa.ch
www.myaxa.ch (portail clients)



Service en ligne gratuit pour votre prévoyance professionnelle /

wincolink constitue sans doute le moyen le plus simple et le plus rapide pour vous informer, à tout moment, sur les données relatives à votre contrat et à vos assurés. Grâce à ce système, vous allégez votre charge administrative. wincolink est particulièrement utile pour procéder à des mutations en ligne, sans paperasserie.

Avantages

- Vue d'ensemble des données du contrat et des assurés
- Mutations en ligne
- Simplicité d'utilisation
- Economie de temps
- Mise à jour permanente
- Niveau de sécurité maximum
- Service gratuit

wincolink-pro

Facilitez-vous la vie! Exemples:

Mutations

- Entrées
- Modifications de salaire
- Sorties

Calculs provisoires

- Calcul d'entrée
- Versement anticipé EPL
- Retraite anticipée

Renseignements

- Données du contrat
- Données des assurés
- Consultation du compte
- Plan de prévoyance



wincolink-print

Tout ce dont vous avez besoin:

- service des formulaires, toujours actualisé
- informations sur la prévoyance professionnelle

Intéressé(e)?

Connectez-vous sans tarder sur www.wincolink.ch. Votre conseiller AXA se tient à votre disposition si vous avez des questions.

Déclaration électronique des salaires (ELM)

Réduisez votre charge administrative liée à la comptabilité salariale:

- transmission des données salariales directement depuis la comptabilité salariale
- importation automatique des données

→ Logiciel: swissdec standard 3.0 ou plus récent

AXA Winterthur
General-Guisan-Strasse 40
Case postale 357, 8401 Winterthur
24 heures sur 24: 0800 809 810

AXA Vie SA

www.axa.ch
www.myaxa.ch (portail clients)



L'interface pour une gestion plus efficace /

Grâce à PensionLink, vous réduisez considérablement et de manière durable les charges administratives pesant sur votre entreprise. Investissez dès maintenant dans une interface performante pour bénéficier de ce service gratuit d'AXA

Avantages

- Transmission automatique, depuis votre solution ERP, des mutations relatives à la prévoyance professionnelle
- Fourniture du détail des cotisations et des prestations en fonction de vos besoins
- Importation automatique des données dans votre environnement de gestion

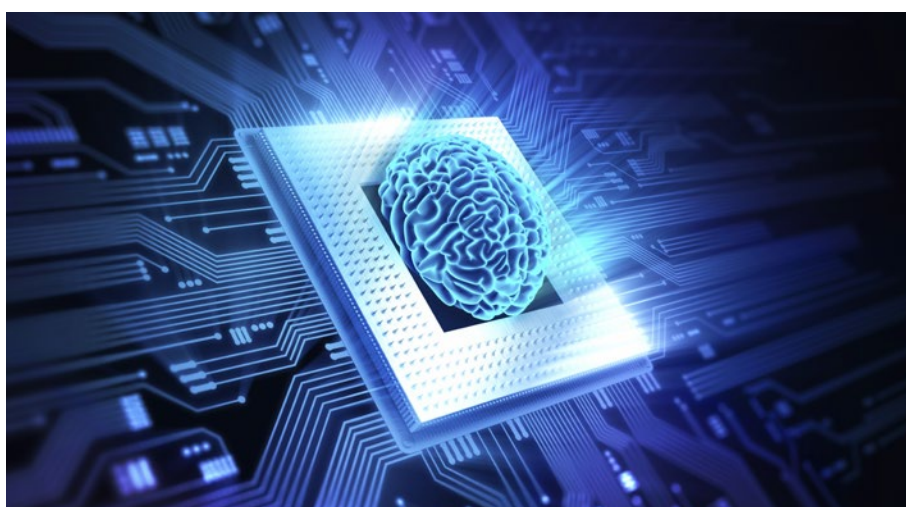
Conditions préalables

■ Investissement de départ

L'offre PensionLink s'adresse aux entreprises qui gèrent un volume important de mutations. L'utilisation de l'interface est gratuite. Elle requiert néanmoins un investissement initial en ressources, dont l'ampleur dépend du degré d'automatisation souhaité.

■ Adaptations du système

L'analyse des besoins et la planification sont effectuées de concert avec des spécialistes d'AXA. Si vous avez des questions d'ordre technique, ils se tiennent aussi à votre disposition durant la phase de mise en application.



■ Données

Pour un traitement entièrement automatisé, une base de données du personnel complète est nécessaire. Il faudra donc veiller à combler les éventuelles lacunes dans votre solution ERP (p. ex. plan de prévoyance ou catégories de personnes).

Intéressé(e)?

Prenez sans tarder un rendez-vous avec un spécialiste d'AXA.

AXA Winterthur
General-Guisan-Strasse 40
Case postale 357, 8401 Winterthur
24 heures sur 24: 0800 809 810

AXA Vie SA

www.axa.ch
www.myaxa.ch (portail clients)



Portail d'informations sur votre caisse de pension /

Vous êtes assuré auprès d'AXA pour la prévoyance par votre employeur? Le portail «Ma caisse de pension» vous donne accès aux informations et aux possibilités liées à votre couverture de prévoyance.

Avantages

- Des réponses exhaustives aux questions les plus fréquentes
- Formulaires et mémentos à télécharger
- Calculs en ligne:
 - rachat d'années de cotisation
 - retraite anticipée
 - versement anticipé pour l'acquisition d'un logement en propriété

Informations

Apprenez-en davantage sur la prévoyance professionnelle. Exemples:

- procédure en cas de changement de caisse de pension (entrée, sortie, libre passage)
- possibilités d'optimisation des prestations futures
- encouragement à la propriété du logement (EPL) et versement anticipé pour financer un logement en propriété



Calculs en ligne

Déterminez de façon simple et rapide comment votre avoir de vieillesse et vos prestations évolueraient après un rachat d'années de cotisation, en cas de retraite anticipée ou à la suite d'un versement anticipé dans le cadre de l'EPL.

Tout ce dont vous avez besoin, c'est votre code d'accès. Il figure sur votre certificat personnel.

Intéressé(e)?

www.axa.ch/ma-caisse-pension, le portail destiné aux assurés d'AXA.

AXA Winterthur
General-Guisan-Strasse 40
Case postale 357, 8401 Winterthur
24 heures sur 24: 0800 809 810

AXA Vie SA

www.axa.ch
www.myaxa.ch (portail clients)

