

Einbauanleitung Crash Recorder

Datum

19. Februar 2009

Toyota Yaris

Filename
Fiat_Punto_IV2003.doc

1. Fahrzeug

Marke: Toyota Yaris
Inverkehrsetzung: 2007

2. Einbau Crash Recorder

Crash Recorder, links oder rechts zur Fahrzeugmitte gerichtet, unter der Rücksitzbank montieren. Nivellieren nicht vergessen. Batterypack unter der Rücksitzbank befestigen/kleben (ausreichend Klebeband verwenden) und gegen losreißen sichern.



Abbildung 1: Crash Recorder

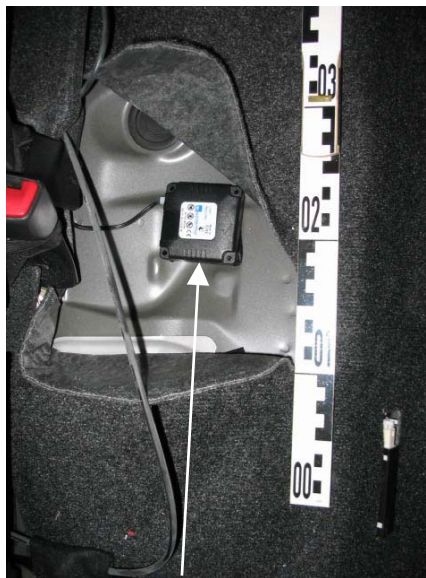


Abbildung 2: Crash Recorder

3. Anmerkungen

Anmerkungen/Feedback und weitere Einbauhilfen können an accident.research@axa-winterthur.ch gesandt werden.

Für eine Einbauhilfen, bitte Kurzbeschreibung und Bilder beilegen.

Bei Anmerkungen/Feedback, bitte immer den Filename und Kontaktdaten angeben, Sie werden dann umgehend kontaktiert.