

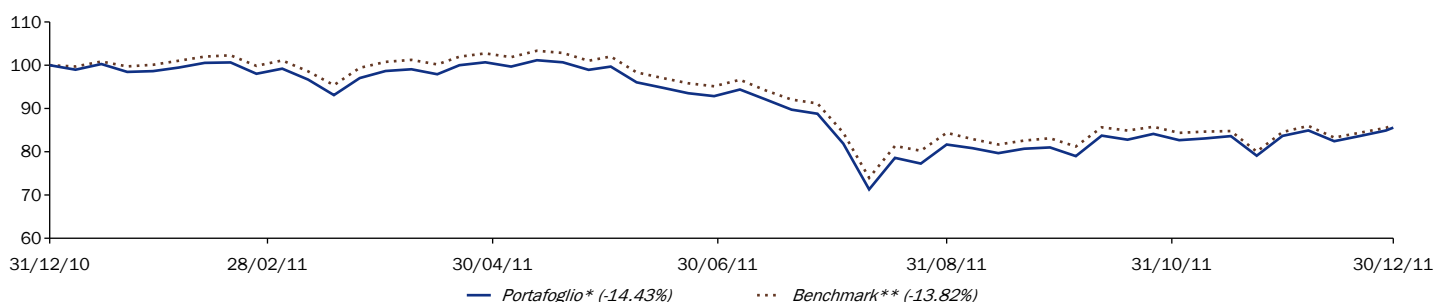
# AXA WF Framlington Switzerland A CHF

Report mensile - 30/12/2011

## Cifre Chiave (in CHF)

<b>Totale attivo in gestione (in milioni)</b>	<b>149.05</b>	<b>NAV Corrente (C)</b>	<b>31.95</b>
Dividendo (importo netto)	0.41	NAV massimo (su 12 mesi)	37.93
Data di stacco	05/06/09	NAV minimo (su 12 mesi)	26.62
		<b>NAV Corrente (D)</b>	<b>31.07</b>
		NAV massimo (su 12 mesi)	36.89
		NAV minimo (su 12 mesi)	25.88

## Evoluzione della performance (in CHF)



I dati sono calcolati su base 100 da AXA IM alla data di partenza indicata nel grafico.

### Performance cumulate

	1 mese	3 mesi	YTD	1 anno	3 anni	5 anni	8 anni	Lancio
Portafoglio*	2.27%	7.50%	-14.43%	-14.43%	18.51%	-23.14%	27.14%	224.92%
Benchmark**	1.93%	4.93%	-13.82%	-13.82%	23.30%	-21.82%	42.52%	355.86%

### Rendimenti annualizzati

	1 anno	3 anni	5 anni	8 anni	Lancio
Portafoglio*	-14.47%	5.83%	-5.12%	3.05%	6.40%
Benchmark**	-13.86%	7.24%	-4.80%	4.53%	8.31%

### Performance annuale

	2011	2010	2009	2008	2007	2006	2005
Portafoglio*	-14.43%	9.34%	26.67%	-35.78%	0.99%	22.44%	28.60%
Benchmark**	-13.82%	12.06%	27.69%	-38.01%	2.28%	29.37%	31.83%

I dati forniti sono relativi agli anni e ai mesi trascorsi e le performance passate non sono un indicatore affidabile delle performance future. Le performance del Portafoglio si calcolano al netto delle commissioni di gestione. Le performance del Benchmark si calcolano al lordo delle commissioni di gestione.

## Analisi del rischio (si prega di fare riferimento al glossario presente nel nostro sito internet)

	1 anno	3 anni	5 anni	Lancio
<b>Volatilità annualizzata</b>				
Portafoglio*	24.53%	14.35%	15.72%	16.72%
Benchmark**	23.49%	14.88%	16.77%	16.27%
<b>Tracking Error</b>	2.14%	2.90%	2.89%	3.00%
<b>Sharpe Ratio</b>	-0.56	0.47	-0.35	0.19
<b>Information ratio</b>	0.36	0.11	0.43	-0.08
<b>Alpha</b>	0.0311%	0.0545%	0.0700%	-0.0207%
<b>Beta</b>	1.0414	0.9464	0.9245	1.0110

\* Data di lancio della classe di riferimento: 31/12/1992

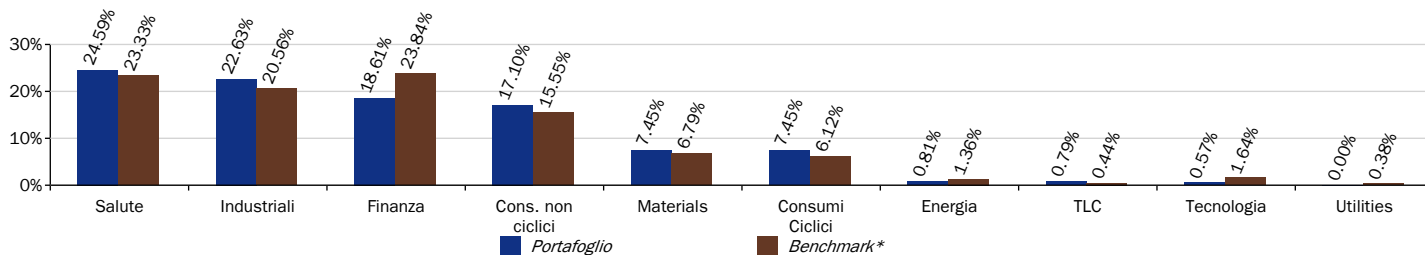
\*\*Benchmark : Si prega di fare riferimento al paragrafo relativo al Benchmark all'interno delle sezioni Profilo di Rischio/Avvertenze presenti in questo documento.

Fonti : AXA Investment Managers Paris - GICS al 30/12/11

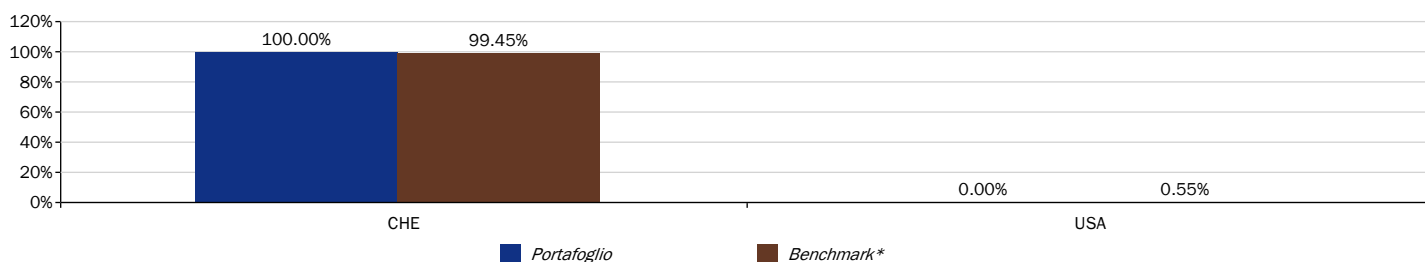
Prodotto da : AXA Investment Managers Paris.

## Analisi di Portafoglio (inclusi i prodotti derivati)

### Esposizione settoriale



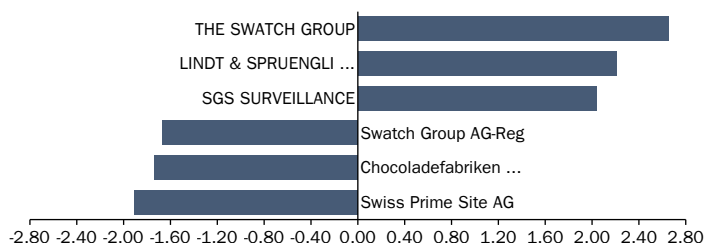
### Esposizione geografica



### I primi 10 titoli

Azione	Peso		Settore	Paese
	Portafoglio	Benchmark*		
NESTLE S.A	9.89%	9.78%	Cons. non ciclici	CHE
NOVARTIS N	8.47%	7.68%	Salute	CHE
ROCHE HOLDING BON JOUISSANCE	7.48%	6.14%	Salute	CHE
GEBERIT N	4.98%	3.60%	Industriali	CHE
SCHINDLER HLDG NEW	4.43%	2.65%	Industriali	CHE
KUEHNE UND NAGEL INTERNATIONAL	4.30%	2.95%	Industriali	CHE
LINDT & SPRUENGLI...	3.47%	1.27%	Cons. non ciclici	CHE
THE SWATCH GROUP	3.23%	0.59%	Consumi Ciclici	CHE
SYNGENTA NAMEN	3.17%	1.41%	Materials	CHE
SONOVA HOLDING	3.13%	2.40%	Salute	CHE
<b>Numero complessivo di titoli</b>	<b>43</b>			
<b>% Liquidità</b>	<b>0.28%</b>			

### Principali scostamenti dal benchmark



Il grafico mostra le 3 principali sovraponderazioni e sottoponderazioni dei titoli in portafoglio rispetto al loro nel Benchmark\*.

\* Benchmark : Si prega di fare riferimento al paragrafo relativo al Benchmark all'interno delle sezioni Profilo di Rischio/Avvertenze presenti in questo documento.

Fonti : AXA Investment Managers Paris - GICS al 30/12/11

## Obiettivo e politica d'investimento

AXA WF Framlington Switzerland si rivolge ad investitori interessati ad un incremento del capitale nel lungo termine conseguito tramite investimenti in società domiciliate in Svizzera.

## Benchmark

60% SWITZERLAND SPI MIDDLE CAPS + 40% SWITZERLAND SPI LARGE CAPS dal 01/04/05

## Profilo di Rischio

### Principali rischi specifici

Rischi legati ad investimenti in particolari paesi o aree geografiche. Vi preghiamo di fare riferimento al prospetto per una visione completa dei rischi.

**Orizzonte di investimento raccomandato** : > 8 anni

**Profilo di rischio\***

**Scala di volatilità\***

<b>A</b>	<b>B</b>	<b>C</b>	<b>D</b>	<b>1</b>	<b>2</b>	<b>3</b>	<b>4</b>	<b>5</b>	<b>6</b>	<b>7</b>	<b>8</b>	<b>9</b>	<b>10</b>
----------	----------	----------	----------	----------	----------	----------	----------	----------	----------	----------	----------	----------	-----------

Rischio di perdita del capitale ma limitato al capitale investito

Azionario Svizzera

La posizione del fondo nella scala di volatilità è legata al suo universo di investimento e all'obiettivo di performance.

\*Profilo di rischio: Scala: FBF - Fonte: AXA Investment Managers Paris  
- Scala di volatilità: Scala e Fonte: AXA Investment Managers Paris

## Caratteristiche generali

Forma giuridica	SICAV
Paese di origine	Lussemburgo
Data di lancio	20/06/90
Valuta	CHF
Valuta di riferimento della classe	CHF
Valorizzazione	Giornaliera
Tipologia di classe	Accumulazione / Distribuzione
Codice ISIN C / D	LU0087657150 / LU0087657077
Codice SEDOL C / D	B01Q1R0 / B01Q1Q9
Commissione massima di sottoscrizione	5.5%
Commissione massima di uscita	-
Commissione massima di gestione*	1.5%
Commissione massima di distribuzione	-
Sottoscrizione minima iniziale	0.0000 CHF
Investimento successivo minimo	0.0000 CHF
Partecipazione minima richiesta nella Società	-

Partecipazione minima richiesta in ogni Comparto

	AXA Funds Management SA (Luxembourg)
Società di gestione	AXA Investment Managers Paris
(Sub) Delega finanziaria	
Delega dell'amministrazione contabile	State Street Bank Luxembourg
Depositaria	State Street Bank Luxembourg
Garante	-

\*Per i fondi di diritto Lussemburghese, sono incluse le commissioni di gestione. Il fondo può essere soggetto ad altri costi, commissioni e spese amministrative (cf. prospetto).

## Sottoscrizioni / Riscatti

Gli ordini devono pervenire a SSB Luxembourg ogni giorno lavorativo in Lussemburgo (D) entro le ore 15:00 CET. Gli ordini saranno eseguiti sulla base del NAV calcolato il giorno successivo (D+1). Regolamento: D+4

## Avvertenze

Le performance si calcolano al netto delle commissioni di gestione. Le performance sono indicate su base annuale (365 giorni). Le performance sono calcolate considerando il reinvestimento dei dividendi.

Gli Indicatori di Rischio sono calcolati sulla base delle performance lorde.

Nel caso in cui la valuta di riferimento dell'investitore sia diversa dalla valuta di riferimento del Fondo, i proventi possono variare considerevolmente a causa delle fluttuazioni del tasso di cambio.

Il fondo è registrato per la distribuzione al pubblico in Lussemburgo. Vi preghiamo di verificare i paesi in cui il fondo è registrato tramite il vostro gestore o sul sito web [www.axa-im-international.com](http://www.axa-im-international.com), dove è disponibile una mappa di registrazione dei fondi.

Il trattamento fiscale associato alla detenzione di quote dell'OICVM dipende dalla situazione del singolo cliente e può essere soggetto a ulteriori modifiche. Per informazioni, si consiglia di rivolgersi a un consulente fiscale.

A seconda della strategia d'investimento dell'OICVM, i dati qui presenti possono essere diversi da quelli indicati nel prospetto. Essi non costituiscono un impegno contrattuale da parte della società di gestione, possono essere soggettivi e possono pertanto essere modificati senza alcun preavviso, entro i limiti specificati nel prospetto.

Il presente documento viene fornito esclusivamente a titolo informativo. Esso non costituisce, da parte di AXA Investment Managers Paris, un'offerta di acquisto o di vendita, una sollecitazione all'investimento o una consulenza d'investimento. Le informazioni contenute nel presente documento sono parziali, a motivo della loro semplificazione. Tali informazioni sono soggettive e possono essere modificate senza alcun preavviso. Tutti i presenti dati sono stati determinati sulla base di informazioni contabili o di mercato. I dati contabili non sono stati tutti certificati dal Revisore dei conti. AXA IM e/o sue affiliate potrebbero ricevere o pagare commissioni in relazione ai servizi da queste prestate a favore dei Fondi o dei Veicoli di Investimento. AXA IM Paris declina qualsiasi responsabilità per eventuali decisioni prese sulla base di tali informazioni. La versione aggiornata del Prospetto è disponibile agli investitori e deve essere visionata prima di ogni sottoscrizione. Ogni decisione di investimento deve essere presa sulla base delle informazioni contenute nel Prospetto.

Il presente documento è destinato unicamente a soggetti collocatori ed Investitori Qualificati, e non può essere in alcun modo diffuso al pubblico o consegnato ad investitori che non posseggano tale qualifica

AXA Investment Managers Paris – « Cœur Défense » Tour B – La Défense 4 – 100, Esplanade du Général De Gaulle – 92400 Courbevoie. Società di gestione di portafoglio, titolare dell'autorizzazione AMF N° GP 92-08 datata 7 aprile 1992. S.A con capitale di 1.384.380 euro immatricolata nel registro del commercio e delle imprese di Nanterre con il numero 353 534 506.

AXA Funds Management, Società anonima con capitale di 423.301,70 Euro, domiciliata al 49, Avenue J. F. Kennedy L-1855 Luxembourg, è una società di gestione di diritto lussemburghese autorizzata dalla CSSF, immatricolata nel registro del commercio con il numero di riferimento RC Luxembourg B 32 223RC.

AXA WORLD FUNDS, domiciliata al 49 avenue J.F Kennedy L-1855 Luxembourg, è una SICAV lussemburghese UCITS III autorizzata dalla CSSF, immatricolata nel registro del commercio con il numero di riferimento RC Luxembourg B-63. 116.

## Avvertenze relative ai fornitori di dati finanziari esterni

---

### GICS

The Global Industry Classification Standard ("GICS") è proprietà esclusiva ed un marchio di servizio di MSCI Inc. ("MSCI") e Standard & Poor's, una divisione di The McGraw-Hill Companies, Inc. ("S&P") il cui uso è concesso in licenza dal AXA Investment Managers Paris. MSCI, S&P e qualsiasi parte terza coinvolta nella effettuazione o redazione dei GICS non forniscono alcuna garanzia espressa od implicita e declinano ogni responsabilità riguardo ai GICS od ai risultati da ottenere attraverso l'utilizzazione di questi.

## Per vostra informazione

---

Info.fin. Bloomberg AXWSEAC LX

La documentazione legale (Prospetto Completo e Semplificato, Nota Informativa e Regolamento) è disponibile su richiesta presso :

AXA Investment Managers Italia SIM SpA  
Corso di Porta Romana, 68  
20122 Milano