

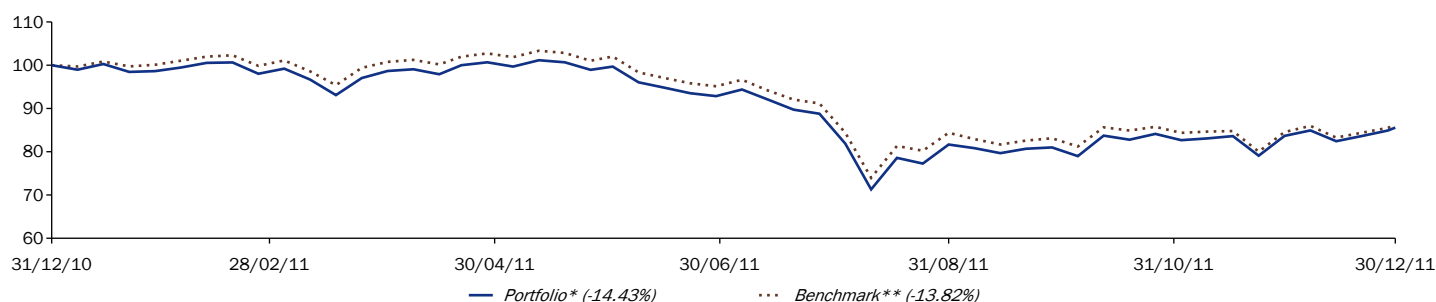
AXA WF Framlington Switzerland A CHF

Monatsbericht - 30/12/2011

Kennzahlen (in CHF)

Nettvermögen (in Mio.)	149.05	Aktueller NAV (C)	31.95
Ausschüttung (Nettobetrag)	0.41	NAV 12 Monate Hoch	37.93
Ausschüttungstermin	05/06/09	NAV 12 Monate Tief	26.62
		Aktueller NAV (D)	31.07
		NAV 12 Monate Hoch	36.89
		NAV 12 Monate Tief	25.88

Wertentwicklung (in CHF)



Die Daten von AXA IM sind auf der Basis von 100 zum Anfangsdatum der Grafik angegeben.

Kumulative Wertentwicklung

	1 M.	3 M.	YTD	1 J.	3 J.	5 J.	8 J.	Auflage
Portfolio*	2.27%	7.50%	-14.43%	-14.43%	18.51%	-23.14%	27.14%	224.92%
Benchmark**	1.93%	4.93%	-13.82%	-13.82%	23.30%	-21.82%	42.52%	355.86%

Annualisierte Wertentwicklung

	1 J.	3 J.	5 J.	8 J.	Auflage
Portfolio*	-14.47%	5.83%	-5.12%	3.05%	6.40%
Benchmark**	-13.86%	7.24%	-4.80%	4.53%	8.31%

Jahres Wertentwicklung

	2011	2010	2009	2008	2007	2006	2005
Portfolio*	-14.43%	9.34%	26.67%	-35.78%	0.99%	22.44%	28.60%
Benchmark**	-13.82%	12.06%	27.69%	-38.01%	2.28%	29.37%	31.83%

Die aufgeführten Daten und Fakten beziehen sich auf die Wertentwicklung der vergangenen Monate und Jahre und sind weder eine Garantie noch ein Benchmark für zukünftige Performance.

Risikoanalyse (siehe Glossar auf unserer Website)

	1 J.	3 J.	5 J.	Auflage
Volatilität (p.a.)				
Portfolio*	24.53%	14.35%	15.72%	16.72%
Benchmark**	23.49%	14.88%	16.77%	16.27%
Tracking Error	2.14%	2.90%	2.89%	3.00%
Sharpe Ratio	-0.56	0.47	-0.35	0.19
Information Ratio	0.36	0.11	0.43	-0.08
Alpha	0.0311%	0.0545%	0.0700%	-0.0207%
Beta	1.0414	0.9464	0.9245	1.0110

* Datum des ersten Nettoinventarwerts: 31/12/1992

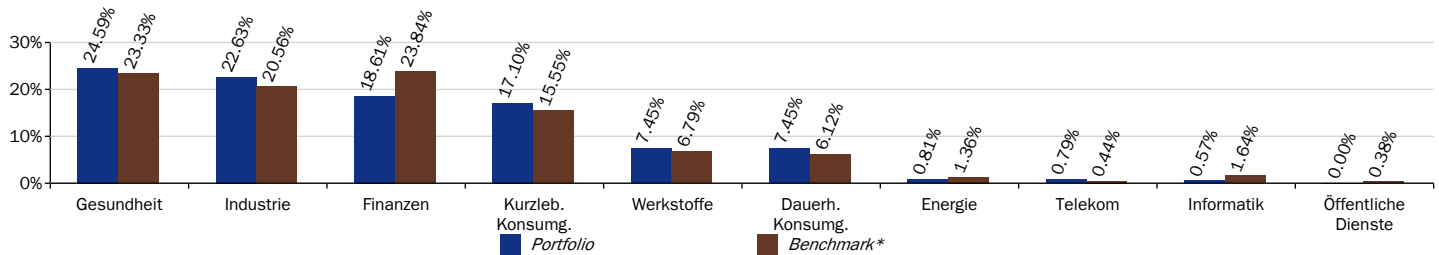
** Benchmark: Wir verweisen auf die Indikator-Angaben in den Charakteristika/Disclaimern im Dokument

Quellen : AXA Investment Managers Paris - GICS per 30/12/11

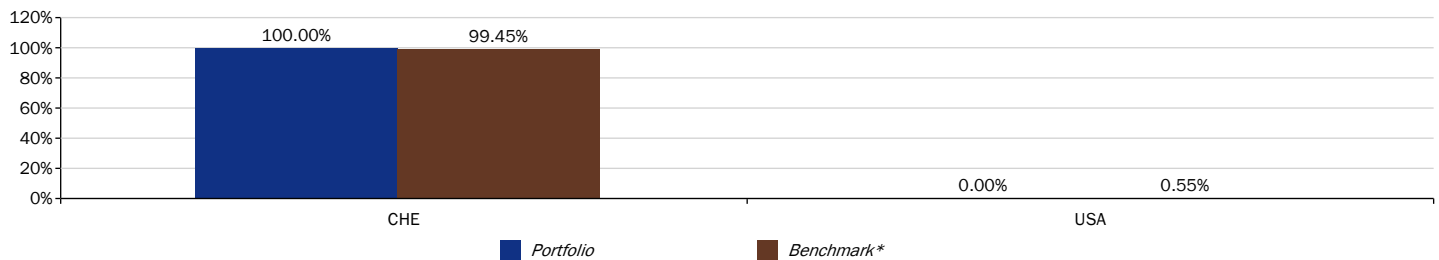
Verfasser: AXA Investment Managers Paris

Portfolioanalyse (inklusive Derivate)

Sektorengewichtung



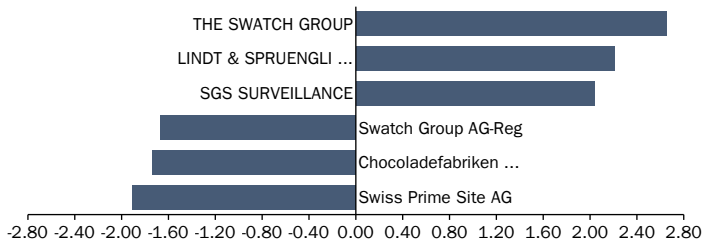
Geographische Ausrichtung



Die grössten Werte

Aktie	Gewichtung		Sektor	Investiert in
	Portfolio	Benchmark*		
NESTLE S.A	9.89%	9.78%	Kurzleb. Konsumg.	CHE
NOVARTIS N	8.47%	7.68%	Gesundheit	CHE
ROCHE HOLDING BON JOUISSANCE	7.48%	6.14%	Gesundheit	CHE
GEBERIT N	4.98%	3.60%	Industrie	CHE
SCHINDLER HLDG NEW	4.43%	2.65%	Industrie	CHE
KUEHNE UND NAGEL INTERNATIONAL	4.30%	2.95%	Industrie	CHE
LINDT & SPRUENGLI...	3.47%	1.27%	Kurzleb. Konsumg.	CHE
THE SWATCH GROUP	3.23%	0.59%	Dauerh. Konsumg.	CHE
SYNGENTA NAMEN	3.17%	1.41%	Werkstoffe	CHE
SONOVA HOLDING	3.13%	2.40%	Gesundheit	CHE
Anzahl der Anlagen	43			
% Liquide Mittel	0.28%			

Die sechs wichtigsten Positionen



Diese Tabelle zeigt die drei wichtigsten unter- und übergewichteten Positionen zu Ihrer Gewichtung gegenüber der Indicator*.

* Benchmark : Wir verweisen auf die Indicator-Angaben in den Charakteristika/Disclaimer im Dokument
 Quellen : AXA Investment Managers Paris - GICS per 30/12/11

Anlageziel und Investmentstrategie

AXA WF Framlington Switzerland ist für Anleger bestimmt, die langfristig ein hohes Wachstum durch Investitionen in Schweizer Firmen wünschen.

Benchmark

60% SWITZERLAND SPI MIDDLE CAPS + 40% SWITZERLAND SPI LARGE CAPS seit 01/04/05

Risikokennzahlen

Hauptrisiko

Risiken im Zusammenhang mit Anlagen in bestimmten Ländern oder Regionen. Für eine umfassende Darstellung der Risiken verweisen wir auf den Fondsprospekt.

Empfohlener Anlagehorizont : > 8 Jahre

Risikoprofil*

Volatilitätsskala*

A	B	C	D	1	2	3	4	5	6	7	8	9	10
---	---	----------	---	---	---	---	---	---	---	---	---	---	----

Es besteht das Risiko eines Kapitalverlustes, aber beschränkt auf das angelegte Kapital.

Schweizer Aktien
Die Position des Fonds auf der Volatilitätsskala hängt mit dem Anlageuniversum und dem Anlageziel zusammen.

*Risikoprofil: Raster: FBF - Quelle: AXA Investment Managers Paris - Volatilitätsskala: Raster und Quelle: AXA Investment Managers Paris

Wichtige Fondsdaten

Rechtsform	SICAV
Domizil	Luxemburg
Auflegungsdatum	20/06/90
Fonds-Währung	CHF
Währung Anteilsklasse	CHF
Bewertung	Täglich
Anteilscheintyp	Thes. & Auss.
ISIN Code C / D	LU0087657150 / LU0087657077
SEDOL Code C / D	B01Q1R0 / B01Q1Q9
Valor Code C / D	913208 / 913204
Ausgabeaufschlag	5.5%
Rücknahmegebühren	-
Verwaltungsgebühr*	1.5%
Maximale Ausschüttungsgebühr	-
Mindestanlage bei Erstzeichnung	0.0000 CHF
Mindestanlage bei Folgezeichnung	0.0000 CHF
Mindestbestand an Anteilen der Gesellschaft	-
Mindestbestand in jedem Teilfonds	-
Verwaltungsgesellschaft	AXA Funds Management SA (Luxembourg)

Portfolio Management

AXA Investment Managers Paris

Delegierung der Kontoverwaltung	State Street Bank Luxembourg
Depotbank	State Street Bank Luxembourg
Garant	-

*Für einen in Luxemburg aufgelegten Fonds enthalten sie die Verwaltungsgebühren. Es können weitere Kosten, Entgelte und administrative Gebühren anfallen.

Zeichnung/Rücknahme

Aufträge müssen spätestens um 15.00 Uhr MEZ an jedem Luxemburger Geschäftstag (T) bei SSB Luxembourg vorliegen. Aufträge werden auf der Grundlage des am darauffolgenden Tag ermittelten Nettoinventarwerts je Aktie (T+1) ausgeführt. Abrechnung: T+4. Informationen zur Order-Abwicklung für institutionelle Kunden: Tel: +49 69/90025-15685, -15683; Fax: +49 69/90025-16906; e-mail: detradingdesk@axa-im.com

Haftungsausschluss

Nur für Vertriebspartner und nicht für Privatanleger ;

Wertentwicklung

Die Wertentwicklung der Vergangenheit bietet keine Gewähr und ist kein Indikator für zukünftige Anlageergebnisse und/oder die zukünftige Wertentwicklung eines Fonds. Wert und Rendite einer Anlage in Fonds können steigen und fallen und werden nicht garantiert. Anleger können gegebenenfalls weniger als das Investierte ausgezahlt bekommen und sogar einen Totalverlust erleiden. Auch Wechselkursschwankungen können den Wert der Anlage beeinflussen. Die dargestellten Wertentwicklungsdaten lassen die bei der Ausgabe und/oder Rücknahme der Anteile gegebenenfalls erhobene Kosten und Gebühren unberücksichtigt.

Kein Angebot, Unverbindlichkeit

Die dargestellten Informationen und Meinungsäußerungen werden ausschließlich zum persönlichen Gebrauch sowie zu Informationszwecken bereitgestellt; sie können jederzeit und ohne vorherige Ankündigung geändert werden.

Die dargestellten Informationen stellen weder eine Empfehlung bzw. Entscheidungshilfe für wirtschaftliche, rechtliche, steuerliche oder andere Beratungsfragen dar noch ein Angebot oder eine Aufforderung zum Erwerb oder Verkauf von Anlageinstrumenten. Vor jeder Transaktion sollte eine ausführliche und an der Kundensituation ausgerichtete anleger- und anlagegerechte Beratung erfolgen. Diese Beratung sollte auch eine Aufklärung über Kosten und Gebühren enthalten, die mit dem Erwerb eines der hier aufgeführten Fonds verbunden sind.

AXA Investment Managers kann bei der Erbringung von Wertpapierdienstleistungen Zuwendungen (Provisionen, Gebühren oder sonstige Geldleistungen sowie alle geldwerten Vorteile) annehmen und / oder gewähren.

US-Personen im Sinn der Regulation S des US Securities Act von 1933 dürfen Anteile der Fonds weder angeboten, verkauft noch ausgeliefert werden.

Haftungsausschluss

Die dargestellten Informationen beruhen auf dem Sach- und Kenntnisstand zum Zeitpunkt der Erstellung und werden periodisch geprüft und aktualisiert. Dennoch kann es zu unbeabsichtigten fehlerhaften Darstellungen kommen. Eine Haftung oder Garantie für die Aktualität, Richtigkeit und Vollständigkeit der zur Verfügung gestellten Informationen wird von AXA Investment Managers nicht übernommen. Insbesondere übernimmt AXA Investment Managers keine Haftung oder Garantie für Informationen auf die verwiesen wird oder die von Dritten bereitgestellt werden; AXA Investment Managers prüft diese Informationen nicht nach und macht sich diese nicht zu Eigen. Der Kauf von Fondsanteilen erfolgt ausschließlich auf Basis der jeweils

gültigen Verkaufsprospekte bzw. anderweitig maßgeblichen Verkaufsdokumente und den darin enthaltenen Informationen. Von inhaltlich abweichenden Auskünften oder Erklärungen distanziert sich AXA Investment Managers hiermit ausdrücklich.

Für die in Deutschland zum öffentlichen Vertrieb registrierten Fonds erhalten Sie die Verkaufsprospekte sowie Jahres- und Halbjahresberichte kostenlos bei AXA Investment Managers Deutschland GmbH · Bleichstraße 2-4 · 60313 Frankfurt/Main oder unseren Vertriebspartnern sowie unter www.axa-im.de.

Bitte beachten Sie, dass für gewöhnlich an Vermittler, z.B. Kreditinstitute bzw. Berater, von der eingeschalteten Vertriebsgesellschaft wiederkehrend Zuwendungen gewährt werden. Diese Zuwendungen werden zur Vertriebs- und Marketingunterstützung verwendet. Sollten Sie nähere Informationen wünschen, welches Provisionsmodell bei Ihrem konkreten Fall Anwendung findet, wird Ihnen Ihr Vermittler bzw. Berater auf Nachfrage gern Auskunft erteilen.

Für die in Österreich zum öffentlichen Vertrieb registrierten Fonds erhalten Sie die aktuellen Verkaufsprospekte, die Fondsbestimmungen sowie Jahres- und Halbjahresberichte kostenlos bei AXA Investment Managers Deutschland GmbH oder der Informations- und Zahlstelle in Österreich sowie unter www.axa-im.at. Die Ausgabe- und Rücknahmepreise werden börsentäglich in der Wiener Zeitung veröffentlicht und sind ebenfalls bei dieser Informations- und Zahlstelle sowie unter www.axa-im.at erhältlich.

In der Schweiz erhalten Sie die aktuellen Verkaufsprospekte, die vereinfachten Prospekte und die Jahres- und Halbjahresberichte kostenlos bei unserem Vertreter: FIRST INDEPENDENT FUND SERVICES, Klausstrasse 33, CH-8008 Zürich sowie unter www.axa-im.ch. Zahlstelle: Credit Suisse, Paradeplatz 8, CH-8001 Zürich.

AXA Investment Managers Paris – « Cœur Défense » Tour B – La Défense 4 – 100, Esplanade du Général De Gaulle – 92400 Courbevoie. Anlageverwaltungsunternehmen mit Zulassung der AMF (Autorité des Marchés Financiers) Nr GP 92-08 vom 7. April 1992. S.A. (AG) mit einem Kapital von 1.384.380 Euro, eingetragen im Handelsregister für Gesellschaften Nanterre unter Nr. 353 534 506.

AXA Funds Management, Société anonyme (Aktiengesellschaft) mit einem Kapital von 423.301,70 Euros, mit Sitz 49, Avenue J. F. Kennedy L-1855 Luxembourg ist ein Unternehmen nach luxemburgischem Recht und zugelassen von der CSSF (Commission de Surveillance du Secteur Financier) und eingetragen im Handelsregister mit der Referenz-Nr. RC Luxembourg B 32 223RC.

AXA WORLD FUNDS, mit Sitz 49 avenue J. F. Kennedy L-1855 Luxembourg ist eine luxemburgische SICAV (Société d'Investissement à Capital Variable) UCITS (Undertaking for Collective Investment in Transferable Securities) III, zugelassen von der CSSF und eingetragen im Handelsregister mit der Referenz-Nr. RC Luxembourg B-63. 116.

Haftungsausschluss der Anbieter externer Finanzdaten

GICS

Der Global Industry Classification Standard ("GICS") ist ausschließliches Eigentum und die Dienstleistungsmarke der MSCI Inc. ("MSCI") und der Standard & Poor's, einer Abteilung der The McGraw-Hill Companies, Inc. ("S&P"), und der Gebrauch ist Gegenstand einer Lizenzvergabe an AXA Investment Managers Paris. Weder MSCI, noch S&P, noch irgendeine dritte Partei, die an der Erstellung oder Aufbereitung des GICS beteiligt sind, räumen irgendwelche ausdrücklichen oder impliziten Garantien oder Sicherheiten ein und haften in keiner Weise für den GICS oder die Ergebnisse, die durch dessen Verwendung erzielt werden.

Fondsinformationen

Fin.Info.

Bloomberg AXWSEAC LX

Verkaufsprospekte, Jahres- und Halbjahresberichte erhalten Sie unter folgender Adresse:

AXA Investment Managers Deutschland GmbH
Bleichstrasse 2-4
60313 Frankfurt am Main

AXA Investment Managers Schweiz AG
Affolternstrasse 42
CH-8050 Zürich