

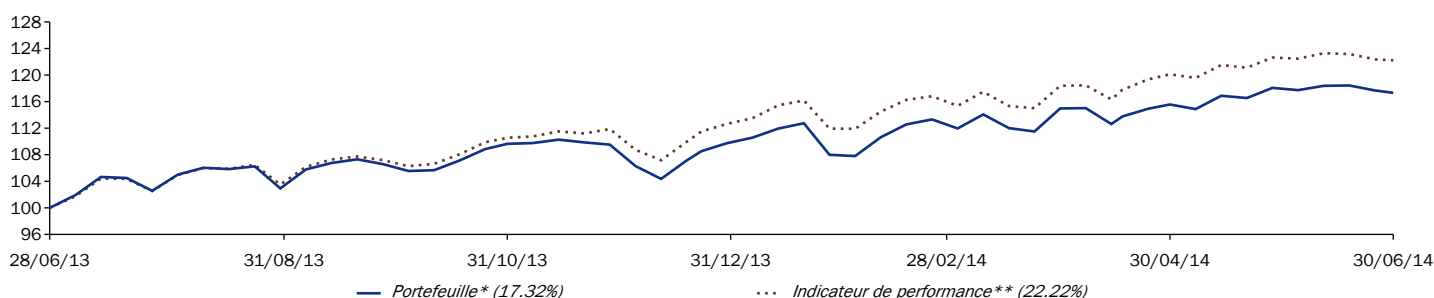
# AXA WF Framlington Switzerland A CHF

Reporting mensuel - 30/06/2014

## Chiffres clés (en CHF)

|                                               |               |                                |              |
|-----------------------------------------------|---------------|--------------------------------|--------------|
| <b>Actif net total du fonds (en millions)</b> | <b>160.44</b> | <b>Valeur d'inventaire (C)</b> | <b>48.44</b> |
| Coupon (montant brut)                         | 0.46          | Plus haut (sur 12 mois)        | 49.32        |
| Date de détachement                           | 06/06/14      | Plus bas (sur 12 mois)         | 41.29        |
|                                               |               | <b>Valeur d'inventaire (D)</b> | <b>45.36</b> |
|                                               |               | Plus haut (sur 12 mois)        | 46.19        |
|                                               |               | Plus bas (sur 12 mois)         | 39.05        |

## Evolution de la performance (en CHF)



Les données sont rebasées à 100 par AXA IM à la date de début du graphique.

### Performances cumulées

|                             | 1 mois | 3 mois | YTD   | 1 an   | 3 ans  | 5 ans  | 8 ans  | Création |
|-----------------------------|--------|--------|-------|--------|--------|--------|--------|----------|
| Portefeuille*               | -0.43% | 2.04%  | 6.91% | 17.32% | 37.61% | 68.08% | 38.01% | 392.62%  |
| Indicateur de performance** | -0.30% | 3.24%  | 8.51% | 22.22% | 43.46% | 84.98% | 52.05% | 632.45%  |

### Performances annualisées

|                             | 1 an   | 3 ans  | 5 ans  | 8 ans | Création |
|-----------------------------|--------|--------|--------|-------|----------|
| Portefeuille*               | 17.21% | 11.22% | 10.94% | 4.11% | 7.70%    |
| Indicateur de performance** | 22.08% | 12.77% | 13.08% | 5.37% | 9.70%    |

### Performances annuelles

|                             | 2013   | 2012   | 2011    | 2010   | 2009   | 2008    | 2007  |
|-----------------------------|--------|--------|---------|--------|--------|---------|-------|
| Portefeuille*               | 22.23% | 16.02% | -14.43% | 9.34%  | 26.67% | -35.78% | 0.99% |
| Indicateur de performance** | 27.37% | 16.26% | -13.82% | 12.06% | 27.69% | -38.01% | 2.28% |

Les chiffres cités ont trait aux années ou aux mois écoulés et les performances passées ne sont pas un indicateur fiable des performances futures.

## Analyse du risque

|                                        | 1 an     | 3 ans    | 5 ans    | Création |
|----------------------------------------|----------|----------|----------|----------|
| <b>Volatilité annualisée</b>           |          |          |          |          |
| Portefeuille*                          | 11.09%   | 10.86%   | 11.12%   | 15.98%   |
| Indicateur de performance**            | 10.33%   | 10.30%   | 10.62%   | 15.53%   |
| <b>Risque relatif (tracking error)</b> | 1.52%    | 1.83%    | 1.94%    | 2.87%    |
| <b>Ratio de Sharpe</b>                 | 1.71     | 1.18     | 1.12     | 0.58     |
| <b>Ratio d'information</b>             | -1.90    | 0.15     | -0.20    | -0.11    |
| <b>Alpha</b>                           | -0.0681% | -0.0175% | -0.0583% | -0.0294% |
| <b>Beta</b>                            | 1.0649   | 1.0401   | 1.0312   | 1.0122   |

\* Date de la 1ère Valeur Liquidative : 31/12/92

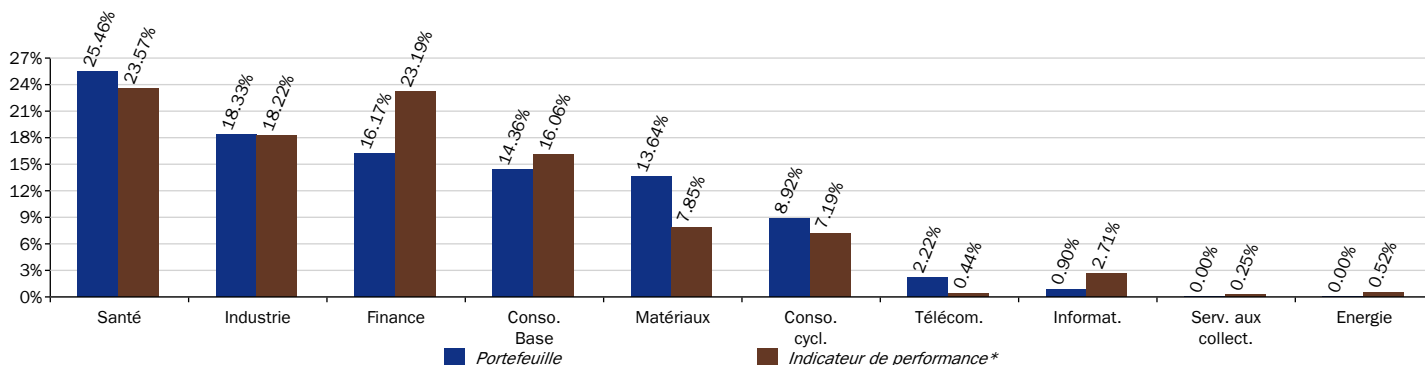
\*\* Indicateur de performance : se référer à la rubrique Indicateur de performance spécifiée en dernière rubrique

Source(s) : AXA Investment Managers Paris - GICS au 30/06/14

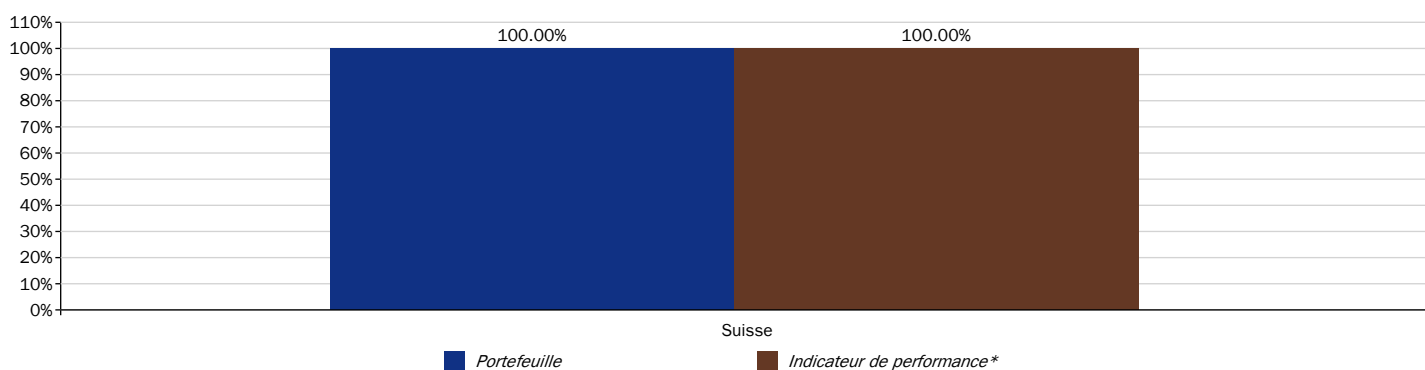
Rédacteur : AXA Investment Managers Paris

## Analyse du portefeuille (y compris produits dérivés)

### Exposition sectorielle



### Exposition géographique



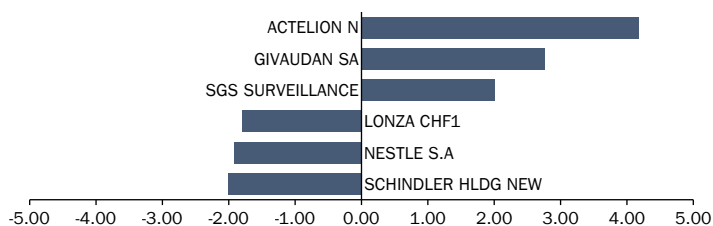
### Les principales valeurs

| Action                       | Pondération  |                            | Secteur      | Pays émetteur |
|------------------------------|--------------|----------------------------|--------------|---------------|
|                              | Portefeuille | Indicateur de performance* |              |               |
| ROCHE HOLDING BON JOUISSANCE | 8.42%        | 7.12%                      | Santé        | Suisse        |
| NOVARTIS N                   | 8.36%        | 8.32%                      | Santé        | Suisse        |
| NESTLE S.A                   | 6.55%        | 8.49%                      | Conso. Base  | Suisse        |
| ACTELION N                   | 4.65%        | 0.48%                      | Santé        | Suisse        |
| LINDT & SPRUENGLI N          | 4.22%        | 3.57%                      | Conso. Base  | Suisse        |
| COMPAGNIE FINANCI...         | 3.86%        | 1.86%                      | Conso. cycl. | Suisse        |
| SIKA FINANZ AG CHF60(BR)     | 3.84%        | 2.76%                      | Matériaux    | Suisse        |
| ARYZTA AG                    | 3.56%        | 2.72%                      | Conso. Base  | Suisse        |
| GIVAUDAN SA                  | 3.23%        | 0.47%                      | Matériaux    | Suisse        |
| SWISS LIFE HOLDING N         | 2.78%        | 2.26%                      | Finance      | Suisse        |
| Nombre de lignes             | 40           |                            |              |               |
| % Liquidités                 | 0.20%        |                            |              |               |

\* Indicateur de performance : se référer à la rubrique Indicateur de performance spécifiée en dernière rubrique

Source(s) : AXA Investment Managers Paris - GICS au 30/06/14

## Les six principaux écarts de pondération



Ce graphique représente les 3 principales surpondérations et les 3 principales sous-pondérations des valeurs du portefeuille par rapport à leur poids dans l'indicateur de performance\*.

\* Indicateur de performance : se référer à la rubrique Indicateur de performance spécifiée en dernière rubrique

Source(s) : AXA Investment Managers Paris - GICS au 30/06/14

## Objectif et stratégie d'investissement

Le Compartiment recherche une croissance à long terme du capital mesurée en CHF en investissant dans des sociétés, quelle que soit leur capitalisation, domiciliées en Suisse.

## Indicateur de performance

60% SPI Middle Caps Total Return Gross + 40% SPI Large Caps Total Return Gross depuis le 01/04/05

## Caractéristiques du risque

**Horizon d'investissement recommandé :** Ce Compartiment peut ne pas être adapté aux investisseurs qui envisagent de retirer leur capital avant 8 ans.

|                                       |   |   |   |                                      |   |   |
|---------------------------------------|---|---|---|--------------------------------------|---|---|
| Risque plus faible                    |   |   |   | Risque plus élevé                    |   |   |
| ←                                     |   |   |   | →                                    |   |   |
| Rendement potentiellement plus faible |   |   |   | Rendement potentiellement plus élevé |   |   |
| 1                                     | 2 | 3 | 4 | 5                                    | 6 | 7 |

La catégorie de risque est calculée sur la base des performances historiques et ne constitue pas nécessairement un indicateur fiable du futur profil de risque du Compartiment.  
La catégorie de risque indiquée n'est pas garantie et peut évoluer avec le temps.  
La catégorie la plus faible n'est pas synonyme d'absence de risque.

**Pourquoi le compartiment est-il dans cette catégorie ?**  
Le Compartiment n'est pas garanti en capital. Le Compartiment investit sur les marchés financiers et utilise des techniques et des instruments qui sont sujets à des variations, ce qui peut engendrer des gains ou des pertes.

Risques importants non pris en compte par l'indicateur de risque Cf. KIID

## Caractéristiques générales

|                             |                                |
|-----------------------------|--------------------------------|
| Forme juridique             | SICAV                          |
| Nationalité                 | Luxembourg                     |
| Date de création            | 20/06/90                       |
| Devise du fonds             | CHF                            |
| Devise du portefeuille      | CHF                            |
| Valorisation                | Quotidienne                    |
| Type de part                | Capitalisation et Distribution |
| Code ISIN C / D             | LU0087657150 / LU0087657077    |
| Code SEDOL C / D            | B01Q1R0 / B01Q1Q9              |
| Code Swiss Valor C / D      | 913208 / 913204                |
| Droits d'entrée maximum     | 5.5%                           |
| Droits de sortie maximum    | -                              |
| Frais estimés courants      | 1.68%                          |
| Frais de gestion maximum*   | 1.5%                           |
| Frais de distribution max   | -                              |
| Souscription Initiale min.  | -                              |
| Souscription suivantes min. | -                              |

|                                               |                                      |
|-----------------------------------------------|--------------------------------------|
| Minimum de détention dans la société          | -                                    |
| Minimum de détention dans chaque compartiment | -                                    |
| Société de gestion                            | AXA Funds Management SA (Luxembourg) |
| (Sous) Délégation fin.                        | AXA Investment Managers Paris        |
| Délégation comptable                          | State Street Bank Luxembourg SA      |
| Dépositaire                                   | State Street Bank Luxembourg SA      |
| Garant                                        | -                                    |

\*Pour un fonds de droit luxembourgeois, ils incluent les frais de gestion financière. Le fonds peut encourir d'autres coûts, frais et dépenses administratives (cf. prospectus).

## Souscriptions / Rachats

Les ordres de souscription, de conversion ou de rachat doivent être reçus par l'Agent de Registre et de Transfert tout Jour de Valorisation au plus tard à 15h00 (heure de l'Europe centrale). Ces ordres seront traités sur la base de la Valeur liquidative calculée le jour ouvrable suivant. Nous attirons l'attention des investisseurs sur la possibilité d'un délai de traitement supplémentaire dû à l'éventuelle participation d'intermédiaires tels que des Conseillers financiers ou des distributeurs.

La Valeur liquidative de ce Compartiment est calculée quotidiennement.

Informations concernant l'exécution des ordres pour les clients en Suisse:

Tel: +41 43/299 12 12 Fax:+41 43/299 11 75 e-mail:

clientserviceswitzerland@axa-im.com

## Avertissements

### Performances

Les performances réalisées par le passé n'offrent aucune garantie et ne sont pas un indicateur pour les résultats futurs ou l'évolution d'un fonds d'investissement. La valeur et les rendements d'un investissement peuvent subir des hausses et des baisses et ne sont pas garantis. Les investisseurs peuvent éventuellement subir une perte par rapport à l'argent investi, voire une perte totale. La valeur des investissements peut également être influencée par les fluctuations des taux de change. Les performances présentées ne tiennent pas compte des commissions et des frais de souscription et/ou de rachat de parts.

### Ni offre, ni engagement

Les informations et avis présentés sont communiqués uniquement pour un usage personnel et à titre informatif; ils peuvent être modifiés à tout instant sans préavis.

Les informations présentées ne constituent pas une recommandation ou un conseil en matière économique, juridique, fiscale ou autre, ni une offre ou invitation à acheter ou vendre des investissements. Chaque transaction doit au préalable faire l'objet d'une consultation détaillée et adaptée aux investissements et à la situation personnelle du client. Cette consultation doit comporter des informations sur les coûts et frais associés à l'achat d'un fonds de placement mentionné dans les présentes.

AXA Investment Managers peut accepter ou offrir des allocations (commissions, frais, autres prestations en espèces ainsi que tout autre avantage) dans le cadre des prestations de service relatives aux titres.

Les parts de fonds de placement ne peuvent pas être offertes, vendues ou fournies aux personnes américaines au sens de la réglementation S du US Securities Act de 1933.

### Exclusion de responsabilité

Les informations présentées sont basées sur l'état actuel des choses et des connaissances et sont contrôlées, et actualisées périodiquement. Des erreurs indépendantes de notre volonté sont cependant possibles. AXA Investment Managers décline toute responsabilité et ne donne aucune garantie quant à l'actualité, la conformité et l'intégralité des

informations mises à disposition, en particulier des références ou informations fournies par des tiers; AXA Investment Managers ne vérifie pas ces informations et ne se les approprie pas.

L'achat des parts des fonds de placement se fait exclusivement sur la base du prospectus de vente ou des autres documents normatifs et des informations contenues dans ceux-ci. AXA Investment Managers se distancie expressément de tout renseignement ou déclaration non-conforme à ces documents.

Pour les fonds AXA Aedificandi ainsi qu'AXA Rosenberg et AXA World Funds, vous pouvez obtenir les prospectus de vente actuels, les prospectus simplifiés et les rapports annuels et semestriels gratuitement auprès de notre représentant: FIRST INDEPENDENT FUND SERVICES, Klausstrasse 33, CH-8008 Zurich. Domicile de paiement: Credit Suisse, Paradeplatz 8, CH-8001 Zurich.

Tous les documents peuvent également être retirés gratuitement auprès d'AXA Investment Managers, Affolternstrasse 42, CH-8050 Zurich ou sur le site [www.axa-im.ch](http://www.axa-im.ch).

AXA Funds Management, Société anonyme au capital de 423.301,70 Euros, domiciliée au 49, Avenue J. F. Kennedy L-1855 Luxembourg est une société de gestion de droit Luxembourgeois agréée par la CSSF, enregistrée au registre du commerce sous la référence RC Luxembourg B 32 223RC.

AXA WORLD FUNDS domiciliée au 49 avenue J.F Kennedy L-1855 Luxembourg est une SICAV Luxembourgeoise UCITS IV agréée par la CSSF, enregistrée au registre du commerce sous la référence RC Luxembourg B-63. 116.

## Avertissements des fournisseurs de données financières externes

### GICS

La classification Global Industry Classification Standard ("GICS") est la propriété exclusive et une marque de MSCI Inc. (« MSCI ») et de Standard & Poor's, société du groupe The McGraw-Hill Companies, Inc. (« S&P »); une licence a été concédée à AXA Investment Managers pour son utilisation. Ni MSCI, ni S&P, ni aucun autre tiers impliqué dans l'élaboration ou la composition de la classification GICS ne font de déclaration ni n'accordent de garantie expresse ou implicite et déclinent toute responsabilité concernant la classification GICS ou les conséquences de son utilisation.

## Pour vous informer

Info. fin. Bloomberg AXWSEAC LX

Les documents réglementaires (prospectus simplifié et complet / notice et règlement) sont disponibles sur simple demande auprès de

AXA Investment Managers Suisse SA  
Affolternstrasse 42  
CH-8050 Zurich