

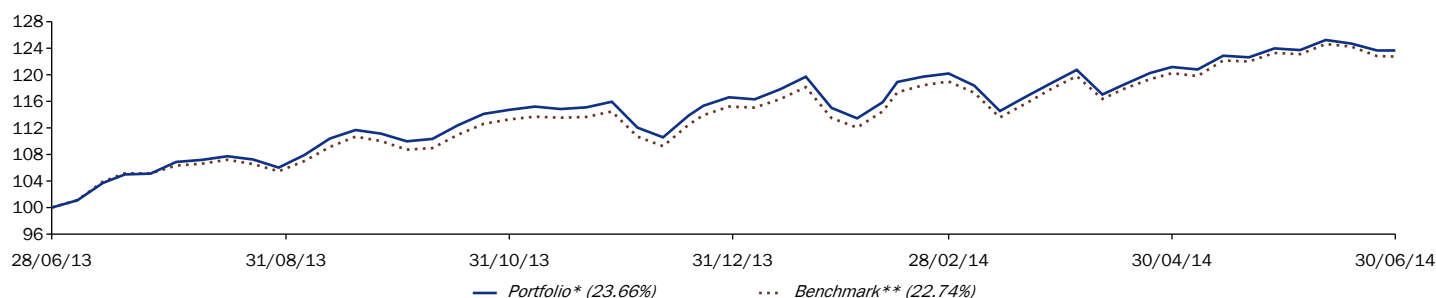
AXA Rosenberg Pan-European Enhanced Index Equity Alpha Fund B EUR

Monatsbericht - 30/06/2014

Kennzahlen (in EUR)

Nettovermögen (in Mio.)	9.01	Aktueller NAV	20.33
		NAV 12 Monate Hoch	20.7
		NAV 12 Monate Tief	16.44

Wertentwicklung (in EUR)



Die Daten von AXA IM sind auf der Basis von 100 zum Anfangsdatum der Grafik angegeben.

Kumulative Wertentwicklung

	1 M.	3 M.	YTD	1 J.	3 J.	5 J.	8 J.	Auflage
Portfolio*	-0.15%	3.94%	6.05%	23.66%	33.49%	85.66%	-	105.15%
Benchmark**	-0.44%	3.99%	6.53%	22.74%	35.90%	89.02%	-	117.62%

Annualisierte Wertentwicklung

	1 J.	3 J.	5 J.	8 J.	Auflage
Portfolio*	23.52%	10.10%	13.17%	-	14.13%
Benchmark**	22.60%	10.76%	13.57%	-	15.37%

Jahres Wertentwicklung

	2013	2012	2011	2010	2009	2008	2007
Portfolio*	20.19%	16.25%	-9.38%	12.65%	-	-	-
Benchmark**	19.77%	16.92%	-8.50%	11.94%	-	-	-

Rollierende jährliche Wertentwicklung

	30 Jun 08	30 Jun 09	30 Jun 10	30 Jun 11	30 Jun 12	30 Jun 13
	30 Jun 09	30 Jun 10	30 Jun 11	30 Jun 12	30 Jun 13	30 Jun 14
Portfolio*		20.82%	15.12%	-5.71%	14.48%	23.66%
Benchmark**		21.03%	14.92%	-4.58%	16.05%	22.74%

Die aufgeführten Daten und Fakten beziehen sich auf die Wertentwicklung der vergangenen Monate und Jahre sind weder eine Garantie noch eine Benchmark für zukünftige Performance.

Risikoanalyse

	1 J.	3 J.	5 J.	Auflage
Volatilität (p.a.)				
Portfolio*	11.05%	13.33%	13.03%	14.31%
Benchmark**	10.89%	12.96%	12.84%	14.43%
Tracking Error	1.10%	1.09%	0.99%	1.31%
Sharpe Ratio	2.21	0.79	1.00	0.98
Information Ratio	2.16	0.16	0.11	-0.59
Alpha	0.0326%	-0.0064%	-0.0040%	-0.0278%
Beta	1.0089	1.0253	1.0123	0.9875

* Datum des ersten Nettoinventarwerts: 22/01/09

**Benchmark: Wir verweisen auf die Indikator-Angaben in den Charakteristika/Disclaimern im Dokument

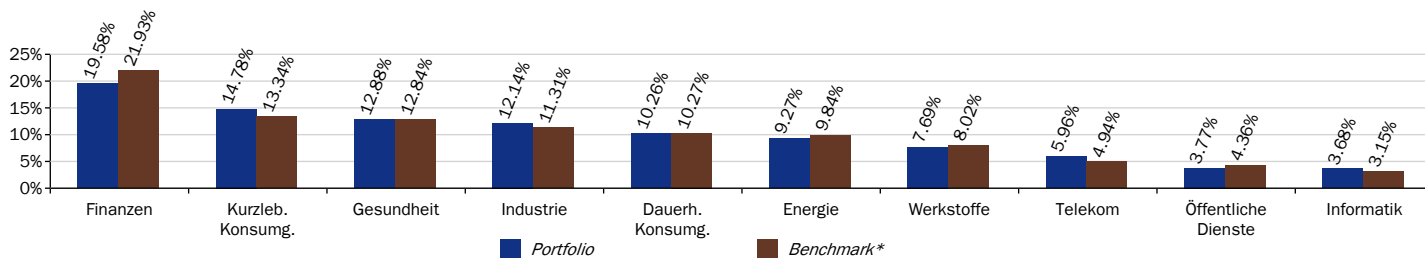
Quellen : AXA Investment Managers Paris - GICS - MSCI per 30/06/14

Verfasser: AXA Investment Managers Paris

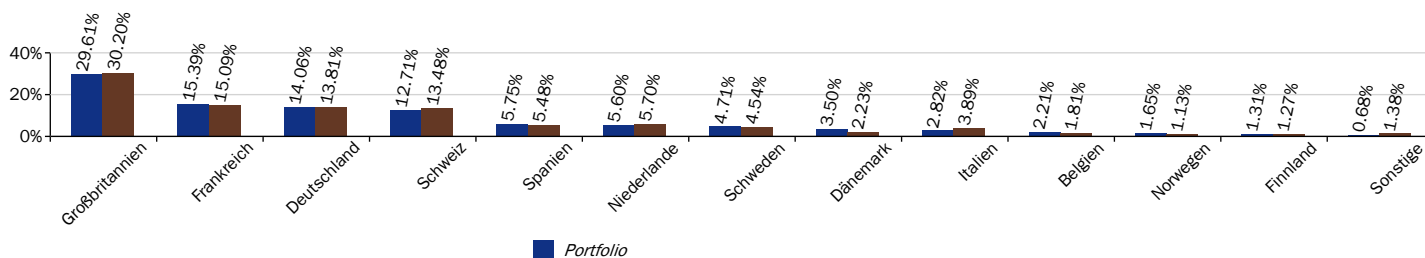
www.axa-im.ch

Portfolioanalyse

Sektorengewichtung



Geographische Ausrichtung



Die grössten Werte

Aktie	Gewichtung		Sektor	Investiert in
	Portfolio	Benchmark*		
GLAXOSMITHKLINE	2.34%	1.41%	Gesundheit	Großbritannien
ROYAL DUTCH SHELL	2.17%	2.91%	Energie	Großbritannien
SIEMENS	2.03%	1.14%	Industrie	Deutschland
NESTLE S.A	2.01%	2.71%	Kurzleb. Konsumg.	Schweiz
ROCHE HOLDING BON JOUISSANCE	1.86%	2.28%	Gesundheit	Schweiz
ASTRAZENECA	1.80%	1.02%	Gesundheit	Großbritannien
NOVARTIS N	1.76%	2.26%	Gesundheit	Schweiz
HSBC HOLDINGS	1.58%	2.07%	Finanzen	Großbritannien
BHP BILLITON	1.57%	0.74%	Werkstoffe	Großbritannien
TOTAL SA EUR2.5 (POSTDIVISION)	1.41%	1.68%	Energie	Frankreich
Anzahl der Anlagen	186			
% Liquide Mittel	0.81%			

Top 5 übergewichtete positionen

übergewichtete positionen	Portfolio	Benchmark*
GLAXOSMITHKLINE	2.34%	1.41%
SIEMENS	2.03%	1.14%
BHP BILLITON	1.57%	0.74%
BAYERISCHE MOTORENWERKE	1.32%	0.46%
STATOIL	1.22%	0.37%

Top 5 untergewichtete positionen

untergewichtete positionen	Portfolio	Benchmark*
ROYAL DUTCH SHELL	2.17%	2.91%
NESTLE S.A	2.01%	2.71%
ROCHE HOLDING BON JOUISSANCE	1.86%	2.28%
NOVARTIS N	1.76%	2.26%
HSBC HOLDINGS	1.58%	2.07%

* Benchmark: Wir verweisen auf die Indikator-Angaben in den Charakteristika/Disclaimern im Dokument

Quellen : AXA Investment Managers Paris - GICS - MSCI per 30/06/14

Anlageziel und Investmentstrategie

Der Teilfonds strebt langfristigen Kapitalzuwachs mit einer Gesamtrendite an, die für einen rollierenden Dreijahreszeitraum jeweils höher als beim MSCI Europe Index ist, wobei gleichzeitig ein ähnliches Risiko wie beim Index aufrecht erhalten wird.

Der von MSCI ermittelte MSCI Europe Index soll die Wertentwicklung von Aktienmärkten in Industrieländern in Europa messen. Die Zusammensetzung des Index kann unter www.msci.com eingesehen werden.

Benchmark

100% MSCI Europe Total Return Net seit 07/10/03

Risikokennzahlen

Empfohlener Anlagehorizont :

Niedrige Risiken		Hohe Risiken				
←		→				
Potenziell niedrigere Erträge		Potenziell höhere Erträge				
1	2	3	4	5	6	7

Die Risikokategorie wird anhand historischer Wertentwicklungsdaten berechnet und stellt keinen verlässlichen Hinweis auf das zukünftige Risikoprofil des Teilfonds dar.
Die ausgewiesene Risikokategorie ist nicht garantiert und kann sich im Lauf der Zeit verändern.
Die niedrigste Kategorie kann nicht mit einer risikofreien Anlage gleich gesetzt werden.

Warum ist dieser Teilfonds in dieser Kategorie?
Das Kapital des Teilfonds ist nicht garantiert. Der Teilfonds ist auf Finanzmärkten investiert und nutzt Techniken und Instrumente, die plötzlichen und erheblichen Schwankungen unterliegen können, was hohe Gewinne oder Verluste zur Folge haben kann.

Erhebliche Risiken, die im Risikoindikator nicht berücksichtigt sind Cf. KIID

Wichtige Fondsdaten

Rechtsform	Unit Trust
Domizil	Irland
Auflegungsdatum	06/10/03
Fonds-Währung	EUR
Währung Anteilsklasse	EUR
Bewertung	Täglich
Anteilscheintyp	Thesaurierend
ISIN Code	IE0033609946
SEDOL Code	3360994
Maximale Ausgabekommission	4.5%
Maximale Rücknahmekommission	-
Laufende Kosten	1.24%
Maximale Verwaltungsgebühr*	0.8%
Mindestanlage bei Erstzeichnung	5 000 EUR
Mindestanlage bei Folgezeichnung	2 000 EUR

Verwaltungsgesellschaft	AXA Rosenberg Management Ireland Limited
Portfolio Management	AXA Rosenberg Investment Management Ltd (UK)
Delegierung der Kontoverwaltung	State Street Fund Services (Ireland) Limited
Depotbank	State Street Custodial Services (Ireland) Limited
Garant	-

*Für einen in Irland aufgelegten Fonds enthalten sie die Verwaltungsgebühren. Es können weitere Kosten, Entgelte und administrative Gebühren anfallen.

Zeichnung/Rücknahme

Zeichnungs-, Umtausch- oder Rücknahmeanträge müssen an einem Handelstag (Geschäftstag) bis spätestens 13 Uhr irische Zeit bei der Register- und Transferstelle eingehen. Anträge werden zu dem für diesen Handelstag berechneten Nettoinventarwert ausgeführt.

Bitte beachten Sie, dass sich die Bearbeitungszeit verlängern kann, wenn Sie Ihren Antrag über Vermittler wie Plattformen, Finanzberater oder Vertriebsstellen aufgeben.

Der Nettoinventarwert dieses Teilfonds wird täglich berechnet. Anfängliche Mindestanlage: EUR 5.000 Anschließende Mindestanlage: EUR 2.000

Informationen zur Order-Abwicklung für Kunden in der Schweiz: Tel: +41 43/299 12 12 Fax: +41 43/299 11 75; e-mail: clientserviceswitzerland@axa-im.com

Haftungsausschluss

Wertentwicklung

Die Wertentwicklung der Vergangenheit bietet keine Gewähr und ist kein Indikator für zukünftige Anlageergebnisse und/oder die zukünftige Wertentwicklung eines Fonds. Wert und Rendite einer Anlage in Fonds können steigen und fallen und werden nicht garantiert. Anleger können gegebenenfalls weniger als das Investierte ausgezahlt bekommen und sogar einen Totalverlust erleiden. Auch Wechselkursschwankungen können den Wert der Anlage beeinflussen. Die dargestellten Wertentwicklungsdaten lassen die bei der Ausgabe und/oder Rücknahme der Anteile gegebenenfalls erhobene Kosten und Gebühren unberücksichtigt.

Alle Angaben zur Benchmark-Performance verstehen sich nach Abzug von Steuern. Vor dem Juni 2013 publizierte Factsheets zeigten die Benchmark-Performance vor Abzug von Steuern. Mit dieser Änderung soll den Gegebenheiten des Fonds besser Rechnung getragen werden.

Kein Angebot, Unverbindlichkeit

Die dargestellten Informationen und Meinungsäußerungen werden ausschließlich zum persönlichen Gebrauch sowie zu Informationszwecken bereitgestellt; sie können jederzeit und ohne vorherige Ankündigung geändert werden.

Die dargestellten Informationen stellen weder eine Empfehlung bzw. Entscheidungshilfe für wirtschaftliche, rechtliche, steuerliche oder andere Beratungsfragen dar noch ein Angebot oder eine Aufforderung zum Erwerb oder Verkauf von Anlageinstrumenten. Vor jeder Transaktion sollte eine ausführliche und an der Kundensituation ausgerichtete anleger- und anlagegerechte Beratung erfolgen. Diese Beratung sollte auch eine Aufklärung über Kosten und Gebühren enthalten, die mit dem Erwerb eines der hier aufgeführten Fonds verbunden sind.

AXA Investment Managers kann bei der Erbringung von Wertpapierdienstleistungen Zuwendungen (Provisionen, Gebühren oder sonstige Geldleistungen sowie alle geldwerten Vorteile) annehmen und / oder gewähren.

"US Persons" im Sinn der Regulation S des US Securities Act von 1933 dürfen Anteile der Fonds weder angeboten, verkauft noch ausgeliefert werden.

Haftungsausschluss

Die dargestellten Informationen beruhen auf dem Sach- und Kenntnisstand zum Zeitpunkt der Erstellung und werden periodisch geprüft und aktualisiert. Dennoch kann es zu unbeabsichtigten fehlerhaften Darstellungen kommen. Eine Haftung oder Garantie für die Aktualität, Richtigkeit und Vollständigkeit der zur Verfügung gestellten Informationen wird von AXA Investment Managers nicht übernommen. Insbesondere übernimmt AXA Investment Managers keine Haftung oder Garantie für Informationen auf die verwiesen wird oder die von Dritten bereitgestellt werden; AXA Investment Managers prüft diese Informationen nicht nach und macht sich diese nicht zu Eigen.

Der Kauf von Fondsanteilen erfolgt ausschließlich auf Basis der jeweils gültigen Verkaufsprospekte bzw. anderweitig maßgeblichen Verkaufsdokumente und den darin enthaltenen Informationen. Von inhaltlich abweichenden Auskünften oder Erklärungen distanziert sich AXA Investment Managers hiermit ausdrücklich.

Für den AXA Aedificandi sowie die AXA Rosenberg und AXA World Fonds erhalten Sie die aktuellen Verkaufsprospekte, die vereinfachten Prospekte und die Jahres- und Halbjahresberichte kostenlos bei unserem Vertreter: FIRST INDEPENDENT FUND SERVICES, Klausstrasse 33, CH-8008 Zürich. Zahlstelle: Credit Suisse, Paradeplatz 8, CH-8001 Zürich.

Alle Unterlagen können auch kostenlos bei AXA Investment Managers, Affolternstrasse 42, CH-8050 Zürich oder unter www.axa-im.ch bezogen werden.

AXA Investment Managers Paris – « Cœur Défense » Tour B – La Défense 4 – 100, Esplanade du Général De Gaulle – 92400 Courbevoie. Anlageverwaltungsunternehmen mit Zulassung der AMF (Autorité des Marchés Financiers) Nr GP 92-08 vom 7. April 1992. S.A. (AG) mit einem Kapital von 1.384.380 Euro, eingetragen im Handelsregister für Gesellschaften Nanterre unter Nr. 353 534 506.

Der Fonds AXA Rosenberg Equity Alpha Trust ist in Form eines von der Irischen Aufsichtsbehörde für Finanzdienstleistungen zugelassenen Unit Trusts organisiert. Anlageverwaltungsunternehmen AXA Rosenberg Management Ireland Limited, 78 Sir John Rogerson's Quay, Dublin 2, Irland, eingetragen in Irland unter der Nr. 310308.

Haftungsausschluss der Anbieter externer Finanzdaten

GICS

Der Global Industry Classification Standard ("GICS") ist ausschließliches Eigentum und die Dienstleistungsmarke der MSCI Inc. ("MSCI") und der Standard & Poor's, einer Abteilung der The McGraw-Hill Companies, Inc. ("S&P"), und der Gebrauch ist Gegenstand einer Lizenzvergabe an AXA Investment Managers Paris. Weder MSCI, noch S&P, noch irgendeine dritte Partei, die an der Erstellung oder Aufbereitung des GICS beteiligt sind, räumen irgendwelche ausdrücklichen oder impliziten Garantien oder Sicherheiten ein und haften in keiner Weise für den GICS oder die Ergebnisse, die durch dessen Verwendung erzielt werden.

MSCI

Weder MSCI noch irgendeine andere Partei, die an der Aufbereitung, der Berechnung oder der Erstellung von MSCI-Daten beteiligt war oder damit in Verbindung stand, räumt irgendwelche ausdrücklichen oder impliziten Garantien oder Sicherheiten hinsichtlich dieser Daten (oder hinsichtlich der durch ihre Verwendung erzielten Ergebnisse) ein, und alle vorbenannten Parteien schliessen hiermit ausdrücklich alle Garantien auf die Echtheit, die Richtigkeit, die Vollständigkeit, die Verkäuflichkeit oder die Eignung irgendwelcher dieser Daten für einen bestimmten Zweck ein. Ohne irgendeine Einschränkung der vorstehenden Klausel und unter keinen Umständen werden MSCI oder irgendeines der ihr angeschlossenen Unternehmen oder eine andere dritte Partei, die an der Aufbereitung, Berechnung oder Erstellung der Daten beteiligt ist oder damit in Verbindung steht, für irgendwelche direkten, indirekten, besonderen, strafweise verhängten, Folge- oder anderen Schäden (einschliesslich entgangener Gewinne) haften, selbst wenn auf die Möglichkeit solcher Schäden hingewiesen wurde. Ohne die ausdrückliche schriftliche Zustimmung von MSCI ist keine weitere Verbreitung oder Weitergabe der MSCI-Dateien erlaubt.

Fondsinformationen

Verkaufsprospekte, Jahres- und Halbjahresberichte erhalten Sie unter folgender Adresse:

AXA Investment Managers Schweiz AG
Affolternstrasse 42
CH-8050 Zürich