

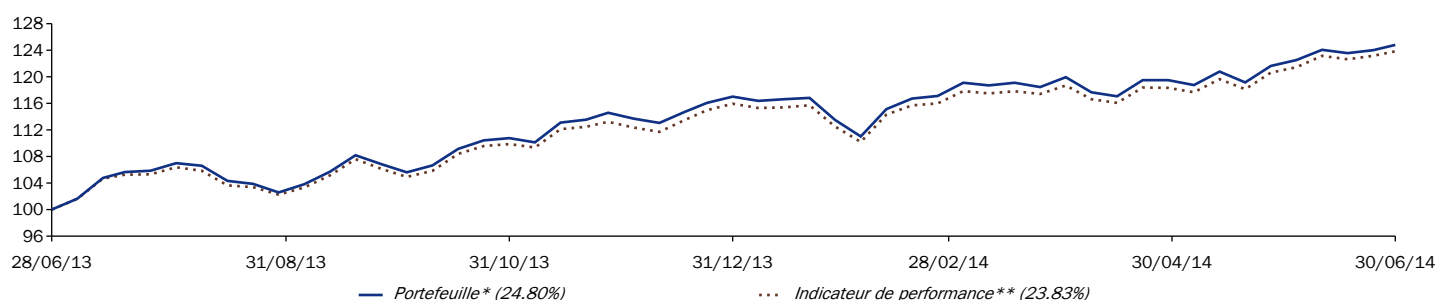
AXA Rosenberg US Enhanced Index Equity Alpha Fund B USD

Reporting mensuel - 30/06/2014

Chiffres clés (en USD)

Actif net total du fonds (en millions)	3 100.91	Valeur d'inventaire	25.16
		Plus haut (sur 12 mois)	25.19
		Plus bas (sur 12 mois)	20.16

Evolution de la performance (en USD)



Les données sont rebasées à 100 par AXA IM à la date de début du graphique.

Performances cumulées

	1 mois	3 mois	YTD	1 an	3 ans	5 ans	8 ans	Création
Portefeuille*	1.90%	4.83%	6.66%	24.80%	58.44%	132.53%	-	154.91%
Indicateur de performance**	2.02%	5.07%	6.81%	23.83%	55.38%	129.59%	-	157.26%

Performances annualisées

	1 an	3 ans	5 ans	8 ans	Création
Portefeuille*	24.65%	16.56%	18.37%	-	18.78%
Indicateur de performance**	23.69%	15.81%	18.07%	-	18.98%

Performances annuelles

	2013	2012	2011	2010	2009	2008	2007
Portefeuille*	34.42%	15.23%	3.04%	13.08%	-	-	-
Indicateur de performance**	31.55%	15.22%	1.47%	14.37%	-	-	-

Performance glissante

	30 Jui 08	30 Jui 09	30 Jui 10	30 Jui 11	30 Jui 12	30 Jui 13
	30 Jui 09	30 Jui 10	30 Jui 11	30 Jui 12	30 Jui 13	30 Jui 14
Portefeuille*		11.92%	31.13%	5.29%	20.57%	24.80%
Indicateur de performance**		13.73%	29.92%	4.75%	19.79%	23.83%

Les chiffres cités ont trait aux années ou aux mois écoulés et les performances passées ne sont pas un indicateur fiable des performances futures.

Analyse du risque

	1 an	3 ans	5 ans	Création
Volatilité annualisée				
Portefeuille*	10.01%	13.81%	14.24%	15.20%
Indicateur de performance**	9.73%	13.28%	13.97%	15.27%
Risque relatif (tracking error)	0.80%	1.07%	1.11%	1.40%
Ratio de Sharpe	2.53	1.22	1.29	1.23
Ratio d'information	2.59	1.36	0.66	0.14
Alpha	0.0218%	0.0623%	0.0306%	0.0224%
Beta	1.0251	1.0375	1.0167	0.9912

* Date de la 1ère Valeur Liquidative : 22/01/09

** Indicateur de performance : se référer à la rubrique Indicateur de performance spécifiée en dernière rubrique

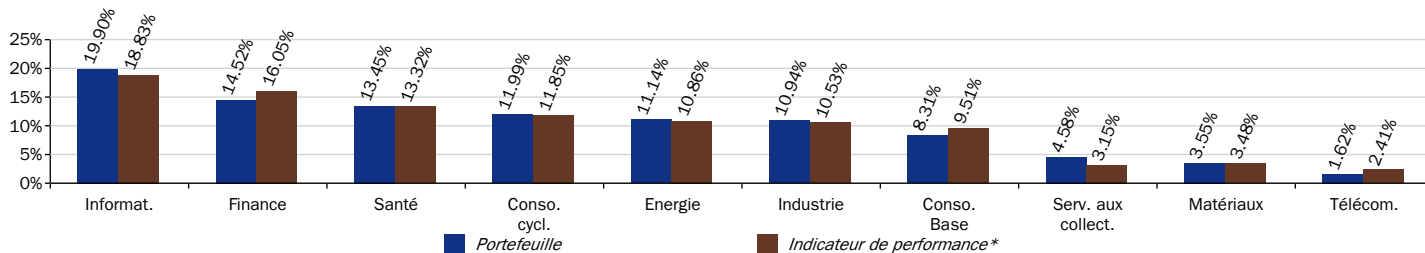
Source(s) : AXA Investment Managers Paris - GICS au 30/06/14

Rédacteur : AXA Investment Managers Paris

www.axa-im.ch

Analyse du portefeuille

Exposition sectorielle



Les principales valeurs

Action	Pondération		Secteur	Pays émetteur
	Portefeuille	Indicateur de performance*		
APPLE	2.83%	3.22%	Informat.	Etats-Unis
EXXON MOBIL CORP	2.05%	2.48%	Energie	Etats-Unis
PFIZER	1.68%	1.09%	Santé	Etats-Unis
MICROSOFT	1.66%	1.80%	Informat.	Etats-Unis
IBM	1.63%	0.99%	Informat.	Etats-Unis
GOOGLE A	1.58%	0.95%	Informat.	Etats-Unis
WELLS FARGO & CO	1.54%	1.45%	Finance	Etats-Unis
MERCK AND CO NEW	1.52%	0.97%	Santé	Etats-Unis
WALT DISNEY COMPANY (HOLDING)	1.32%	0.79%	Conso. cycl.	Etats-Unis
ORACLE CORP	1.31%	0.80%	Informat.	Etats-Unis
Nombre de lignes	236			
% Liquidités	0.26%			

5 principales surpondérations

Surpondérations	Portefeuille	Indicateur de performance*
PFIZER	1.68%	1.09%
IBM	1.63%	0.99%
GOOGLE A	1.58%	0.95%
BAXTER INTERNATIONAL INC	0.82%	0.23%
TRAVELERS COMPANIES (THE)	0.76%	0.19%

5 principales sous-pondérations

Sous-pondérations	Portefeuille	Indicateur de performance*
APPLE	2.83%	3.22%
EXXON MOBIL CORP	2.05%	2.48%
JOHNSON & JOHNSON	1.29%	1.70%
GEN ELEC CO AMER C	1.13%	1.51%
BERKSHIRE HATHAWAY INC B	0.96%	1.31%

* Indicateur de performance : se référer à la rubrique Indicateur de performance spécifiée en dernière rubrique

Source(s) : AXA Investment Managers Paris - GICS au 30/06/14

Objectif et stratégie d'investissement

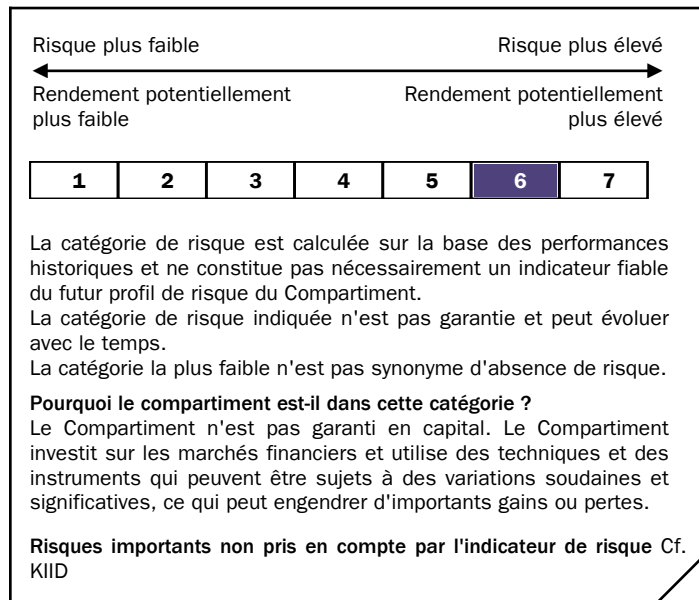
Le Compartiment entend générer une appréciation du capital à long terme et une performance totale supérieure à celle de l'indice S&P 500 sur trois ans, tout en conservant un niveau de risque proche de celui de l'indice. L'indice S&P 500 est un indice boursier créé par Standard & Poor's qui comprend les 500 plus importantes sociétés américaines par capitalisation boursière, négociées sur des marchés réglementés américains. La composition de l'indice est disponible sur www.standardandpoors.com.

Indicateur de performance

100% S&P 500 Total Return Net depuis le 07/10/03

Caractéristiques du risque

Horizon d'investissement recommandé :



Caractéristiques générales

Forme juridique	Unit Trust
Nationalité	Irlande
Date de création	08/10/03
Devise du fonds	USD
Devise du portefeuille	USD
Valorisation	Quotidienne
Type de part	Capitalisation
Code ISIN	IE0033609722
Code SEDOL	3360972
Droits d'entrée maximum	4.5%
Droits de sortie maximum	-
Frais estimés courants	0.88%
Frais de gestion maximum*	0.8%
Souscription Initiale min.	5 000 USD
Souscription suivantes min.	2 000 USD

Société de gestion	AXA Rosenberg Management Ireland Limited
(Sous) Délégation fin.	AXA Rosenberg Investment Management Ltd (UK)
Délégation comptable	State Street Fund Services (Ireland) Limited
Dépositaire	State Street Custodial Services (Ireland) Limited
Garant	-

*Pour un fonds de droit irlandais, ils incluent les frais de gestion financière. Le fonds peut encourir d'autres coûts, frais et dépenses administratives (cf. prospectus).

Souscriptions / Rachats

Les ordres de souscription, de conversion ou de rachat doivent être reçus par l'Agent de Régistre et de Transfert tout Jour de Valorisation au plus tard à 13h00 (heure de Dublin). Ces ordres seront traités sur la base de la Valeur liquidative calculée ce même Jour de Valorisation.

Nous attirons l'attention des investisseurs sur la possibilité d'un délai de traitement supplémentaire dû à l'éventuelle participation d'intermédiaires tels que des plateformes, des conseillers financiers ou des distributeurs.

La Valeur liquidative de ce Compartiment est calculée quotidiennement. Investissement minimum initial : 5 000 USD

Informations concernant l'exécution des ordres pour les clients en Suisse:
 Tel: +41 43/299 12 12 Fax: +41 43/299 11 75 e-mail: clientserviceswitzerland@axa-im.com

Avertissements

Performances

Les performances réalisées par le passé n'offrent aucune garantie et ne sont pas un indicateur pour les résultats futurs ou l'évolution d'un fonds d'investissement. La valeur et les rendements d'un investissement peuvent subir des hausses et des baisses et ne sont pas garantis. Les investisseurs peuvent éventuellement subir une perte par rapport à l'argent investi, voire une perte totale. La valeur des investissements peut également être influencée par les fluctuations des taux de change. Les performances présentées ne tiennent pas compte des commissions et des frais de souscription et/ou de rachat de parts.

Ni offre, ni engagement

Les informations et avis présentés sont communiqués uniquement pour un usage personnel et à titre informatif; ils peuvent être modifiés à tout instant sans préavis.

Les informations présentées ne constituent pas une recommandation ou un conseil en matière économique, juridique, fiscale ou autre, ni une offre ou invitation à acheter ou vendre des investissements. Chaque transaction doit au préalable faire l'objet d'une consultation détaillée et adaptée aux investissements et à la situation personnelle du client. Cette consultation doit comporter des informations sur les coûts et frais associés à l'achat d'un fonds de placement mentionné dans les présentes.

AXA Investment Managers peut accepter ou offrir des allocations (commissions, frais, autres prestations en espèces ainsi que tout autre avantage) dans le cadre des prestations de service relatives aux titres.

Les parts de fonds de placement ne peuvent pas être offertes, vendues ou fournies aux personnes américaines au sens de la réglementation S du US Securities Act de 1933.

Exclusion de responsabilité

Les informations présentées sont basées sur l'état actuel des choses et des connaissances et sont contrôlées, et actualisées périodiquement. Des erreurs indépendantes de notre volonté sont cependant possibles. AXA Investment Managers décline toute responsabilité et ne donne aucune garantie quant à l'actualité, la conformité et l'intégralité des informations mises à disposition, en particulier des références ou

informations fournies par des tiers; AXA Investment Managers ne vérifie pas ces informations et ne se les approprie pas.

L'achat des parts des fonds de placement se fait exclusivement sur la base du prospectus de vente ou des autres documents normatifs et des informations contenues dans ceux-ci. AXA Investment Managers se distancie expressément de tout renseignement ou déclaration non-conforme à ces documents.

Pour les fonds AXA Aedificandi ainsi qu'AXA Rosenberg et AXA World Funds, vous pouvez obtenir les prospectus de vente actuels, les prospectus simplifiés et les rapports annuels et semestriels gratuitement auprès de notre représentant: FIRST INDEPENDENT FUND SERVICES, Klausstrasse 33, CH-8008 Zurich. Domicile de paiement: Credit Suisse, Paradeplatz 8, CH-8001 Zurich.

Tous les documents peuvent également être retirés gratuitement auprès d'AXA Investment Managers, Affolternstrasse 42, CH-8050 Zurich ou sur le site www.axa-im.ch.

AXA Investment Managers Paris – « Cœur Défense » Tour B – La Défense 4 – 100, Esplanade du Général De Gaulle – 92400 Courbevoie. Société de gestion de portefeuille titulaire de l'agrément AMF Numéro GP 92-08 en date du 7 avril 1992 S.A au capital de 1 384 380 euros immatriculée au registre du commerce et des sociétés de Nanterre sous le numéro 353 534 506.

Le Fonds AXA Rosenberg Equity Alpha Trust est organisé sous la forme d'un unit trust agréé par l'Autorité de réglementation des services financiers Irlandais. Société de gestion AXA Rosenberg Management Ireland Limited, 78 Sir John Rogerson's Quay, Dublin 2, Irlande, enregistré en Irlande sous le N° 310308.

Avertissements des fournisseurs de données financières externes

GICS

La classification Global Industry Classification Standard ("GICS") est la propriété exclusive et une marque de MSCI Inc. (« MSCI ») et de Standard & Poor's, société du groupe The McGraw-Hill Companies, Inc. (« S&P »); une licence a été concédée à AXA Investment Managers pour son utilisation. Ni MSCI, ni S&P, ni aucun autre tiers impliqué dans l'élaboration ou la composition de la classification GICS ne font de déclaration ni n'accordent de garantie expresse ou implicite et déclinent toute responsabilité concernant la classification GICS ou les conséquences de son utilisation.

Pour vous informer

Les documents réglementaires (prospectus simplifié et complet / notice et règlement) sont disponibles sur simple demande auprès de

AXA Investment Managers Suisse SA
Affolternstrasse 42
CH-8050 Zurich