

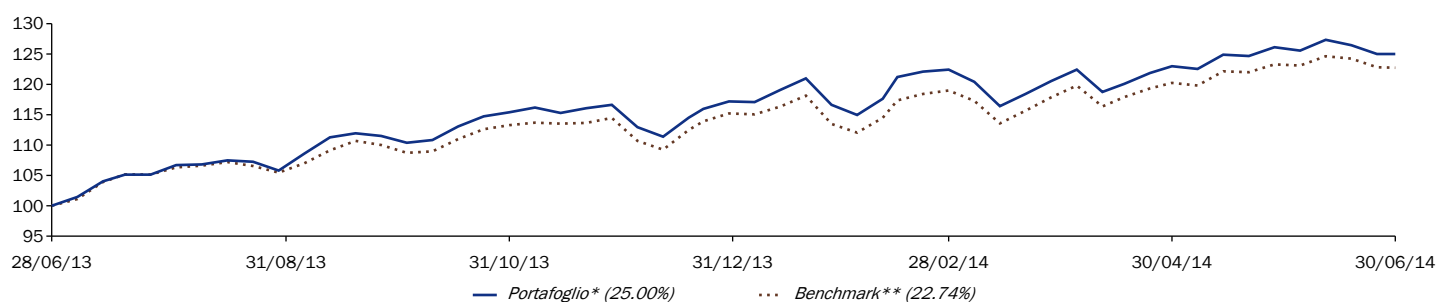
# AXA Rosenberg Pan-European Equity Alpha Fund B EUR

Report mensile - 30/06/2014

## Cifre Chiave (in EUR)

<b>Totale attivo in gestione (in milioni)</b>	<b>71.26</b>	<b>NAV Corrente</b>	<b>11.2</b>
		NAV massimo (su 12 mesi)	11.46
		NAV minimo (su 12 mesi)	8.96

## Evoluzione della performance (in EUR)



I dati sono calcolati su base 100 da AXA IM alla data di partenza indicata nel grafico.

### Performance cumulate

	1 mese	3 mesi	YTD	1 anno	3 anni	5 anni	8 anni	Lancio
Portafoglio*	-0.80%	3.61%	6.67%	25.00%	33.49%	85.74%	6.06%	12.00%
Benchmark**	-0.44%	3.99%	6.53%	22.74%	35.90%	89.02%	32.46%	26.22%

### Rendimenti annualizzati

	1 anno	3 anni	5 anni	8 anni	Lancio
Portafoglio*	24.85%	10.10%	13.17%	0.74%	0.81%
Benchmark**	22.60%	10.76%	13.57%	3.57%	1.67%

### Performance annuale

	2013	2012	2011	2010	2009	2008	2007
Portafoglio*	22.81%	16.17%	-11.86%	13.61%	20.69%	-49.21%	-0.75%
Benchmark**	19.77%	16.92%	-8.50%	11.94%	32.19%	-44.07%	2.69%

### Rolling annual performance

	30 Giu 08	30 Giu 09	30 Giu 10	30 Giu 11	30 Giu 12	30 Giu 13
	30 Giu 09	30 Giu 10	30 Giu 11	30 Giu 12	30 Giu 13	30 Giu 14
Portafoglio*	-39.70%	20.73%	15.25%	-8.70%	16.97%	25.00%
Benchmark**	-26.46%	21.03%	14.92%	-4.58%	16.05%	22.74%

I dati forniti sono relativi agli anni e ai mesi trascorsi e le performance passate non sono un indicatore affidabile delle performance future. Le performance del Portafoglio si calcolano al netto delle commissioni di gestione. Le performance del Benchmark si calcolano al lordo delle commissioni di gestione.

## Analisi del rischio

	1 anno	3 anni	5 anni	Lancio
<b>Volatilità annualizzata</b>				
Portafoglio*	11.32%	13.96%	13.51%	16.45%
Benchmark**	10.89%	12.96%	12.84%	15.94%
<b>Tracking Error</b>	2.30%	1.91%	1.90%	3.05%
<b>Sharpe Ratio</b>	2.31	0.80	1.05	-0.02
<b>Information ratio</b>	1.78	0.47	0.62	0.17
<b>Alpha</b>	0.0551%	0.0152%	0.0453%	0.0466%
<b>Beta</b>	1.0180	1.0693	1.0431	1.0147

\* Data di lancio della classe di riferimento: 31/05/00

\*\*Benchmark : Si prega di fare riferimento al paragrafo relativo al Benchmark all'interno delle sezioni Profilo di Rischio/Avvertenze presenti in questo documento.

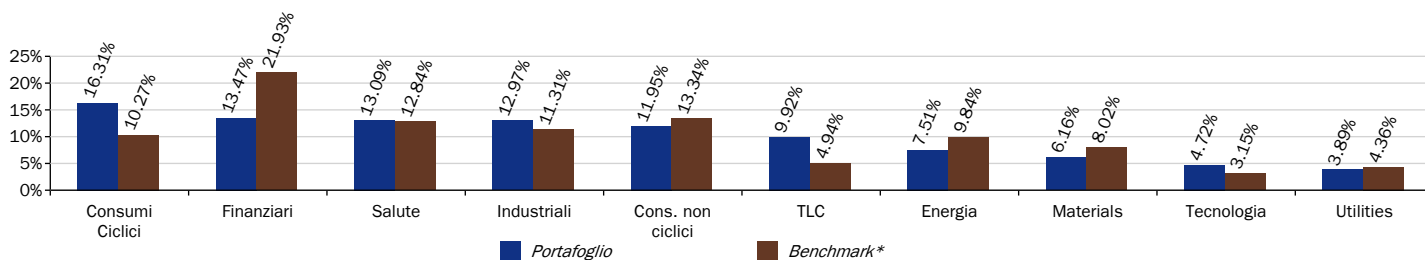
Fonti : AXA Investment Managers Paris - GICS - MSCI al 30/06/14

Prodotto da : AXA Investment Managers Paris.

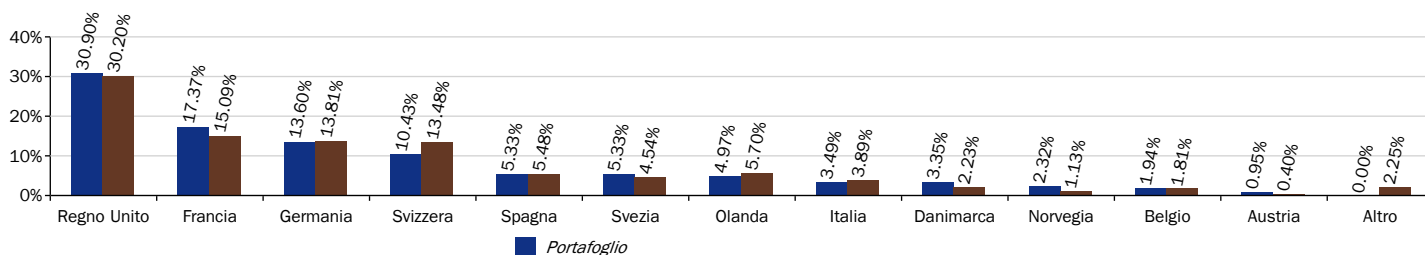
[www.axa-im.ch](http://www.axa-im.ch)

## Analisi di portafoglio

### Ripartizione per settore



### Esposizione geografica



### I primi 10 titoli

Azione	Peso		Settore	Paese
	Portafoglio	Benchmark*		
NOVARTIS N	3.62%	2.26%	Salute	Svizzera
HSBC HOLDINGS	3.45%	2.07%	Finanziari	Regno Unito
BP	3.36%	1.77%	Energia	Regno Unito
GLAXOSMITHKLINE	3.25%	1.41%	Salute	Regno Unito
SIEMENS	3.06%	1.14%	Industriali	Germania
ASTRAZENECA	3.00%	1.02%	Salute	Regno Unito
TELEFONICA	2.75%	0.76%	TLC	Spagna
BHP BILLITON	2.62%	0.74%	Materials	Regno Unito
BT GROUP	2.50%	0.57%	TLC	Regno Unito
ENEL	2.47%	0.42%	Utilities	Italia
<b>Numero complessivo di titoli</b>	<b>102</b>			
<b>% Liquidità</b>	<b>1.19%</b>			

### Prime 5 posizioni sovrappesate

Posizioni sovrappesate	Portafoglio	Benchmark*
SIEMENS	3.06%	1.14%
ASTRAZENECA	3.00%	1.02%
TELEFONICA	2.75%	0.76%
BT GROUP	2.50%	0.57%
ENEL	2.47%	0.42%

### Prime 5 posizioni sottopesate

Posizioni sottopesate	Portafoglio	Benchmark*
ROYAL DUTCH SHELL	0.93%	2.91%
NESTLE S.A	0.79%	2.71%
ROCHE HOLDING BON JOUISSANCE	0.35%	2.28%
SANOFI-AVENTIS	0.00%	1.38%
TOTAL	0.00%	1.68%

\* Benchmark : Si prega di fare riferimento al paragrafo relativo al Benchmark all'interno delle sezioni Profilo di Rischio/Avvertenze presenti in questo documento.

Fonti : AXA Investment Managers Paris - GICS - MSCI al 30/06/14

## Obiettivo e politica d'investimento

Il Comparto mira ad ottenere una crescita del capitale a lungo termine con un rendimento totale maggiore di quello dell'indice MSCI Europe su base continua triennale.

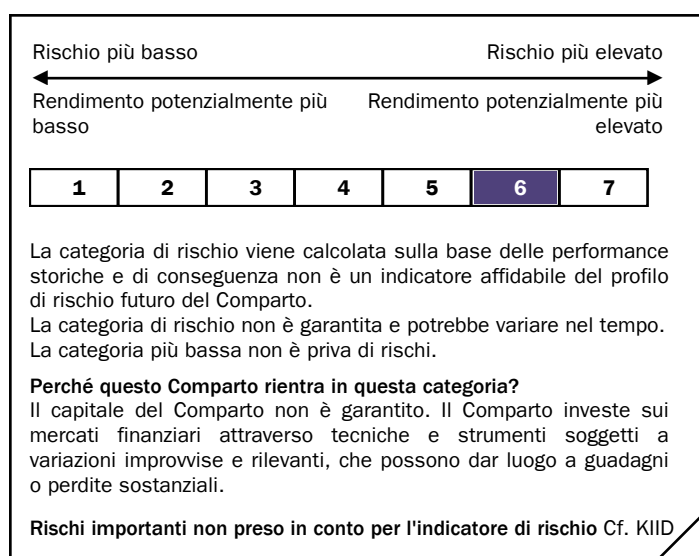
L'indice MSCI Europe, creato da MSCI, ha lo scopo di misurare la performance dei mercati azionari sviluppati in Europa. La composizione dell'indice è disponibile all'indirizzo [www.msci.com](http://www.msci.com).

## Benchmark

100% MSCI Europe Total Return Net dal 31/05/00

## Profilo di Rischio

Orizzonte di investimento raccomandato :



## Caratteristiche generali

Forma giuridica	-
Paese di origine	<b>Irlanda</b>
Data di lancio	<b>30/09/99</b>
Valuta	<b>EUR</b>
Valuta di riferimento della classe	<b>EUR</b>
Valorizzazione	<b>Giornaliera</b>
Tipologia di classe	<b>Accumulazione</b>
Codice ISIN	<b>IE0004346098</b>
Codice SEDOL	<b>0434609</b>
Codice Bloomberg	<b>AXARPEB ID</b>
Codice Swiss Valor	<b>1090243</b>
Commissione massima di sottoscrizione	<b>4.5%</b>
Commissione massima di uscita	-
Commissioni continuative	<b>1.4%</b>
Commissione massima di gestione*	<b>1.35%</b>
Sottoscrizione minima iniziale	<b>5 000 EUR</b>
Investimento successivo minimo	<b>2 000 EUR</b>

Società di gestione	<b>AXA Rosenberg Management Ireland Limited</b>
(Sub) Delega finanziaria	<b>AXA Rosenberg Investment Management Ltd (UK)</b>
Delega dell'amministrazione contabile	<b>State Street Fund Services (Ireland) Limited</b>
Depositaria	<b>State Street Custodial Services (Ireland) Limited</b>
Garante	-

\*Per i fondi di diritto irlandese, sono incluse le commissioni di gestione. Il fondo può essere soggetto ad altri costi, commissioni e spese amministrative (cf. prospetto).

## Sottoscrizioni / Riscatti

Le richieste di sottoscrizione, conversione o rimborso devono pervenire al Responsabile per le RegISTRAZIONI e per il Trasferimento dei Titoli entro e non oltre le ore 13 (ora irlandese) di qualsiasi giorno di negoziazione (lavorativo). Gli ordini saranno processati al NAV calcolato il giorno di negoziazione

Si prega di notare che sarà necessario più tempo per il trattamento dell'ordine qualora esso giunga tramite intermediari quali piattaforme, consulenti finanziari o distributori.

Il NAV di questo Comparto è calcolato giornalmente. Investimento iniziale minimo: EUR 5.000. Investimento successivo minimo: EUR 2.000

Le informazioni relative ai dettagli degli ordini per i clienti sono disponibili ai seguenti contatti: Tel: +41 43/299 12 12 Fax: +41 43/299 11 75; e-mail: [clientserviceswitzerland@axa-im.com](mailto:clientserviceswitzerland@axa-im.com)

## Avvertenze

### Evoluzione del valore

L'evoluzione del valore del passato non è una garanzia né un indicatore del risultato di investimento futuro e/o dell'evoluzione del valore di un fondo. Il valore e il rendimento di un investimento in fondi possono aumentare o diminuire e non possono essere garantiti. Gli investitori potrebbero eventualmente ricevere un importo inferiore a quello investito o addirittura subire una perdita totale. Anche le oscillazioni dei corsi di cambio possono influire sul valore dell'investimento. I dati illustrati sull'evoluzione del valore non tengono conto delle eventuali spese e commissioni sorte all'emissione e/o al riscatto. La performance del benchmark è quotata al netto delle tasse. Gli estratti emessi prima di giugno 2013 mostrano la performance del benchmark tasse incluse. Tale cambiamento è stato introdotto per riflettere in maniera più equa la situazione del fondo.

### Nessuna offerta, carattere non vincolante

Le informazioni e le opinioni espresse sono destinate esclusivamente all'uso personale e hanno uno scopo puramente informativo; esse possono essere modificate in qualsiasi momento senza preavviso. Le informazioni non costituiscono né una raccomandazione né un supporto decisionale in merito a questioni di carattere economico, legale, fiscale o di altro tipo, né tanto meno un'offerta o un invito all'acquisto o alla vendita di strumenti di investimento. Prima di ogni transazione deve essere richiesta un'adeguata consulenza in materia che sia esauriente e orientata alla situazione personale del cliente. La consulenza deve chiarire anche le questioni relative ai costi e alle commissioni connessi all'acquisto di un fondo qui elencato.

Nell'erogazione di servizi relativi ai valori mobiliari, AXA Investment Managers può accettare e/o garantire attribuzioni (provvigioni, commissioni o altre prestazioni in denaro e tutti i vantaggi pecuniari). Alle persone americane ai sensi della Regulation S dell' US Securities Act del 1933 non possono essere né offerte, né vendute o consegnate quote dei fondi.

### Esclusione di responsabilità

Le informazioni si basano sulle conoscenze e sui dati disponibili al

momento dell'allestimento e sono verificate e aggiornate periodicamente. Tuttavia, è possibile che si verifichino esposizioni errate non intenzionali. AXA Investment Managers non si assume alcuna responsabilità o garanzia per quanto riguarda l'attualità, la correttezza e la completezza delle informazioni messe a disposizione. In particolare, AXA Investment Managers non si assume alcuna responsabilità o garanzia in merito alle informazioni a cui è stata rimandata o che sono state fornite da terzi; AXA Investment Managers non verifica tali informazioni né le spaccia per proprie.

L'acquisto di quote di fondo avviene esclusivamente sulla base del prospetto di vendita valido al momento o di altri documenti di vendita rilevanti e delle informazioni ivi contenute. AXA Investment Managers si dissocia espressamente dalle informazioni o spiegazioni che divergono in termini di contenuto.

Per i fondi AXA Aedificandi, AXA Rosenberg e AXA World Funds, gli attuali prospetti di vendita, i prospetti semplificati e i rendiconti annuali e semestrali sono disponibili gratuitamente presso il nostro rappresentante: FIRST INDEPENDENT FUND SERVICES, Klausstrasse 33, CH-8008 Zurigo. Ufficio di pagamento: Credit Suisse, Paradeplatz 8, CH-8001 Zurigo.

#### **Evoluzione del valore**

L'evoluzione del valore del passato non è una garanzia né un indicatore del risultato di investimento futuro e/o dell'evoluzione del valore di un fondo. Il valore e il rendimento di un investimento in fondi possono aumentare o diminuire e non possono essere garantiti. Gli investitori potrebbero eventualmente ricevere un importo inferiore a quello investito o addirittura subire una perdita totale. Anche le oscillazioni dei corsi di cambio possono influire sul valore dell'investimento. I dati illustrati sull'evoluzione del valore non tengono conto delle eventuali spese e commissioni sorte all'emissione e/o al riscatto.

#### **Nessuna offerta, carattere non vincolante**

Le informazioni e le opinioni espresse sono destinate esclusivamente all'uso personale e hanno uno scopo puramente informativo; esse possono essere modificate in qualsiasi momento senza preavviso.

Le informazioni non costituiscono né una raccomandazione né un supporto decisionale in merito a questioni di carattere economico, legale, fiscale o di altro tipo, né tanto meno un'offerta o un invito all'acquisto o alla vendita di strumenti di investimento. Prima di ogni transazione deve essere richiesta un'opportuna consulenza in materia che sia esauriente e orientata alla situazione personale del cliente. La consulenza deve chiarire anche le questioni relative ai costi e alle commissioni connessi all'acquisto di un fondo qui elencato.

Nell'erogazione di servizi relativi ai valori mobiliari, AXA Investment Managers può accettare e/o garantire attribuzioni (provvigioni, commissioni o altre prestazioni in denaro e tutti i vantaggi pecuniari).

Alle persone americane ai sensi della Regulation S dell' US Securities Act del 1933 non possono essere né offerte, né vendute o consegnate quote dei fondi.

#### **Esclusione di responsabilità**

Le informazioni si basano sulle conoscenze e sui dati disponibili al momento dell'allestimento e sono verificate e aggiornate periodicamente. Tuttavia, è possibile che si verifichino esposizioni errate non intenzionali. AXA Investment Managers non si assume alcuna responsabilità o garanzia per quanto riguarda l'attualità, la correttezza e la completezza delle informazioni messe a disposizione. In particolare, AXA Investment Managers non si assume alcuna responsabilità o garanzia in merito alle informazioni a cui è stata rimandata o che sono state fornite da terzi; AXA Investment Managers non verifica tali informazioni né le spaccia per proprie.

L'acquisto di quote di fondo avviene esclusivamente sulla base del prospetto di vendita valido al momento o di altri documenti di vendita rilevanti e delle informazioni ivi contenute. AXA Investment Managers si dissocia espressamente dalle informazioni o spiegazioni che divergono in termini di contenuto.

Per i fondi AXA Aedificandi, AXA Rosenberg e AXA World Funds, gli attuali prospetti di vendita, i prospetti semplificati e i rendiconti annuali e

semestrali sono disponibili gratuitamente presso il nostro rappresentante: FIRST INDEPENDENT FUND SERVICES, Klausstrasse 33, CH-8008 Zurigo. Ufficio di pagamento: Credit Suisse, Paradeplatz 8, CH-8001 Zurigo.

Il Fondo AXA Rosenberg Equity Alpha Trust è organizzato sotto forma di un unit trust autorizzato dall'Autorità di regolamentazione dei servizi finanziari irlandesi. Società di gestione AXA Rosenberg Management Ireland Limited, 78 Sir John Rogerson's Quay, Dublin 2, Irlanda, registrata in Irlanda con il N° 310308.

## **Avvertenze relative ai fornitori di dati finanziari esterni**

### **GICS**

The Global Industry Classification Standard ("GICS") è proprietà esclusiva ed un marchio di servizio di MSCI Inc. ("MSCI") e Standard & Poor's, una divisione di The McGraw-Hill Companies, Inc. ("S&P") il cui uso è concesso in licenza dal AXA Investment Managers Paris. MSCI, S&P e qualsiasi parte terza coinvolta nella effettuazione o redazione dei GICS non forniscono alcuna garanzia espressa od implicita e declinano ogni responsabilità riguardo ai GICS od ai risultati da ottenere attraverso l'utilizzazione di questi.

### **MSCI**

Né MSCI né le altre parti coinvolte o interessate alla redazione, al calcolo od alla creazione dei dati MSCI non forniscono alcuna garanzia espressa od implicita o rappresentazione relativamente a tali dati ( od ai risultati da ottenersi attraverso l'utilizzazione di questi ultimi ), e le stesse parti in causa con la presente non offrono alcuna garanzia espressa riguardo alla originalità, esattezza, completezza, commerciabilità od adeguatezza per un qualsiasi scopo particolare relativamente a tali dati. Senza alcuna limitazione a quanto in precedenza dichiarato, MSCI, le sue affiliate o qualsiasi parte terza coinvolta od interessata alla redazione, al calcolo od alla creazione dei dati in ogni caso declinano ogni responsabilità per eventuali danni emergenti in maniera diretta, indiretta, particolare, discriminatoria, o per danni di qualsiasi altra natura (compreso il mancato guadagno) anche nel caso in cui erano consapevoli della possibilità del verificarsi di tali danni. Non è consentita alcuna ulteriore diffusione o divulgazione dei dati MSCI senza il preventivo espresso consenso per iscritto da parte di MSCI.

## **Per vostra informazione**

La documentazione legale (Prospetto Completo e Semplificato, Nota Informativa e Regolamento) è disponibile su richiesta presso :

AXA Investment Managers Svizzera SA  
Affolternstrasse 42  
CH-8050 Zurigo